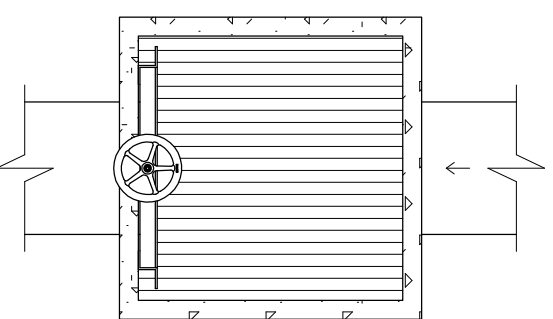
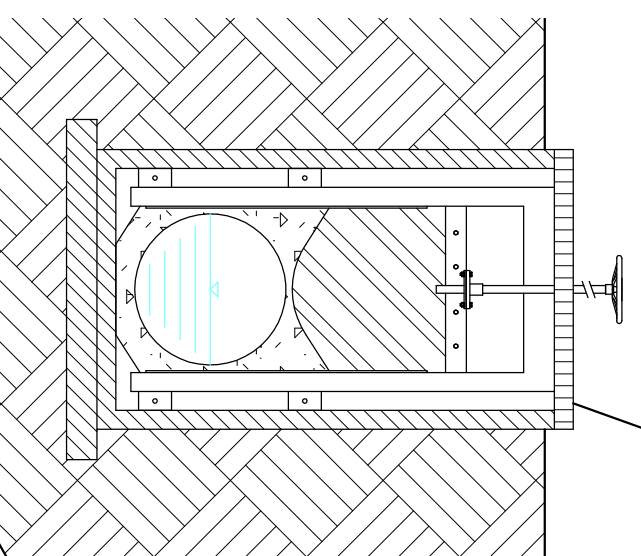


PARTICOLARE PARATOIA CON VOLANTE MANUALE POZZETTI P20-P21
VISTA IN PIANTA



VISTA IN SEZIONE



PROTEC
engineering srl

SOCIETÀ DI INGEGNERIA

PROGETTO:
INTEGRAZIONI DOCUMENTI PER LOTTIZZAZIONE
PRATO VERDE TERZO E QUARTO COMPARTO
A SAN NICOLÒ ROTTOFRENO (PC), VIA LAMPUGNANA

COMMITTENTE:
IMMOBILIARE SAN NICOLÒ S.R.L.
VIA EMILIA EST, N.33 - 29010 ROTTOFRENO (PC)

OGGETTO:
PLANIMETRIA PRELIMINARE DRENAGGIO ACQUE METEORICHE
PARTICOLARE POZZETTI DI INTERCETTAZIONE

FILE:
23095IntegrazioniPozzetto.dwg

TAV:

SCALA:
1:500

SC200

REV.	DESCRIPTION:	DATE:	EXECUTED:	CHECKED:
0	emissione	31/08/2023	T.D.	E.N.

PROTEC engineering srl - Capitale sociale 10.000 EURO i.v. - Registro imprese di Piacenza n° 01336030331 - P.IVA/C.F. 01336030331
Sede legale e operativa: PIACENZA 29121 Strada Gragnana, 17/0 - Tel: +39.0523.716303 Fax: +39.0523.452389 e-mail: info@protecingegneria.it
Recapito VESTIONE (BS) 25078 Via Rinaldini, 33bis - Tel: +39.320.6127025 Fax: +39.0365.870847 e-mail: amministrazione@protecingegneria.it

Società con sistema di gestione
qualità UNI EN ISO 9001:2015
Certificato ICIM n. 5084/2

Questo albumino è di proprietà di PROTEC engineering srl. È vietata la riproduzione anche parziale del presente disegno e la trasmissione ai terzi senza autorizzazione. I disegni e i rilievi per la realizzazione si mandano a carico del costruttore che ne assume la responsabilità.