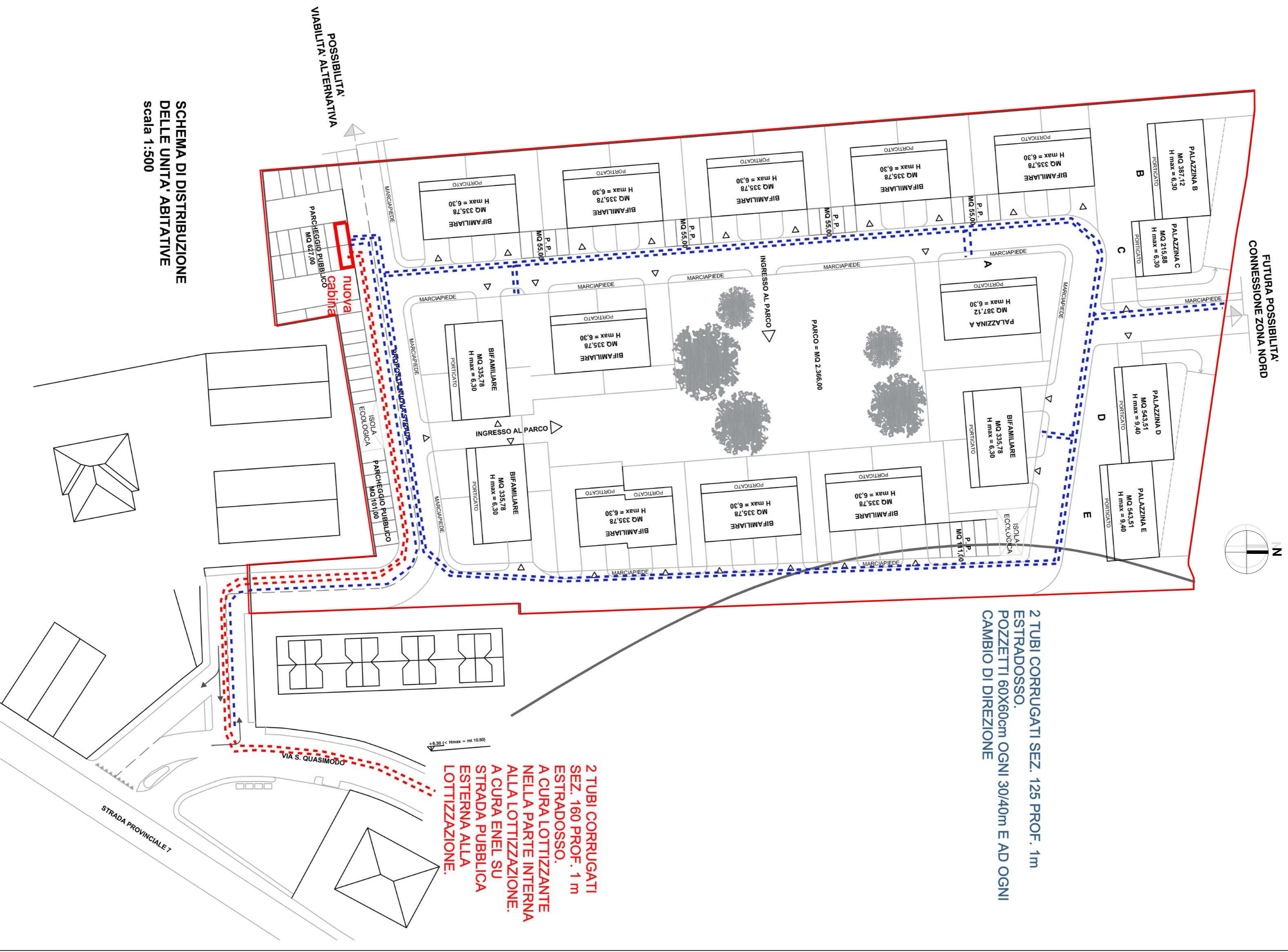


PAGANI

Studio Architetto Paolo Pagani, Scalabrini 7, 29121 Piacenza
Tel. 0523 389795 - I.P.T.V.A. 02401440394
C.F. PAG PA 48R31 G835H | PBO.pao.pagani@archworkproject.it
mail arch.pao.pagani@gmail.com | Web architettopaolopagani.com

PROPOSTA DI ACCORDO OPERATIVO
AMBITO MAMAGO - AN2
LOC. S. NICOLÒ DI ROTTORFENO

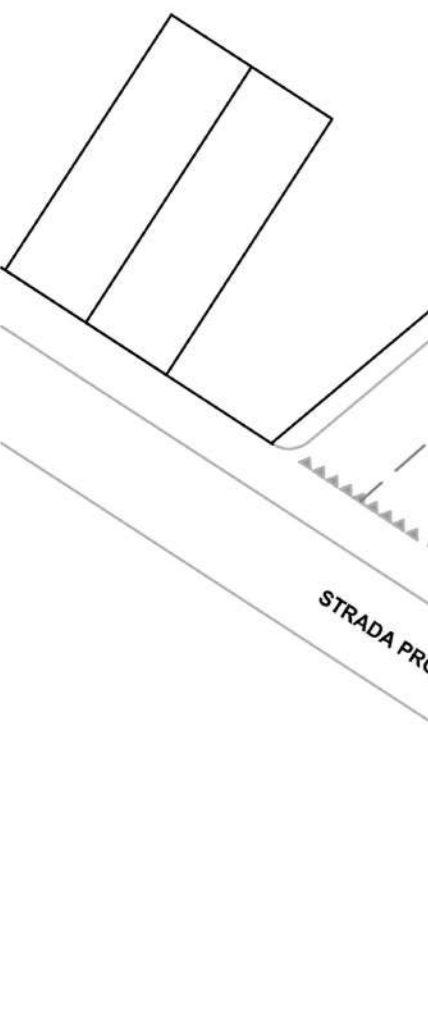
Progetto	RETI INFRASTRUTTURE: RETE ENERGIA ELETTRICA
Protezione	Arch. Paolo Pagani Firma o timbro
Tavola	6
Committente	Immobiliare Il Vecchio Pozzo S.a.s.
Data	Luglio 2021
Scala	1:500



2 TUBI CORRUGATI SEZ. 125 PROF. 1m
ESTRADOSSO.
POZZETTI 60X60cm OGNI 30/40m E AD OGNI
CAMBIO DI DIREZIONE

2 TUBI CORRUGATI
SEZ. 160 PROF. 1 m
ESTRADOSSO.
A CURA LOTTIZZANTE
NELLA PARTE INTERNA
ALLA LOTTIZZAZIONE.
A CURA ENEL SU
STRADA PUBBLICA
ESTERNA ALLA
LOTTIZZAZIONE.

SCHEMA DI DISTRIBUZIONE DELLE UNITA' ABITATIVE scala 1:500



e-distribuzione

Infrastrutture e Reti Elettriche
Area Centro Nord
Zona Di Piacenza e Parma
F. +39 800 046 624

Spett.le
IMMOBILIARE IL VECCHIO POZZO SAS
VALE SANT'AMBROGIO 15
29121 PIACENZA PC

P.C.
IMMOBILIARE IL VECCHIO POZZO SAS
EMAIL: INFO@EDILIZIONEONLINE.COM

OGGETTO: Richiesta di elettrificazione, lottizzazione. Cliente: IMMOBILIARE IL VECCHIO POZZO SAS indirizzo V.QUASIMODO S. N. SN. 29010 Comune ROTTORFENO PC
Richiesta pervenuta il 19/11/2020 Codice di rintracciabilità 276420887

Gentile Cliente,
Con riferimento alla richiesta in oggetto, comunichiamo che, in conseguenza alla variazione dei prezzi relativi ai contributi di commissione in base alla del. 564/2020/RE/EE, tutti i preventivi emessi prima del 01/01/2021 e non accettati in tale data sono stati ricalcolati.
Confermando quanto riportato nella precedente nostra comunicazione, comunichiamo il nuovo preventivo di spesa pari a 26.183,80 € (IVA inclusa), come evidenziato nel dettaglio di seguito riportato.

Componenti di Costo

Quota Potenza (Euro/kW 71,04 x 179,4 kW):	12744,78 €
Quota distanza:	8691,70 €
Contributo in quota fissa a copertura degli oneri amministrativi:	29151 €
Imponibile IVA netto:	21461,97 €
+ IVA 22%:	4721,63 €
TOTALE:	26183,80 €

Alta pagina <https://www.e-distribuzione.it/commissione-alle-rete/impedire-ai-clienti-connessi.html> è possibile consultare il dettaglio delle voci, con tutti gli aggiornamenti dei prezzi e i link documenti della Delibera 594/2020.
Per eventuali ulteriori informazioni, puoi utilizzare il servizio Help Online (www.e-distribuzione.it/help-online.html) o contattare il numero verde 800 500 attivo tutti i giorni h24 per segnalare quasi, pericoli o per utilizzare i servizi automatici. Per tutte le altre esigenze di competenza di E-Distribuzione i nostri operatori rispondono dal lunedì al venerdì dalle 9 alle 18 e il sabato dalle 9 alle 13.
Distinti saluti.

COPPIARDI FABIO
Il Responsabile

Il presente documento è sottoscritto con firma digitale ai sensi dell'art. 26 del D.Lgs. n. 460/2003 e con codice di identificazione del documento e codice di verifica e controllo. Il presente documento è valido e opponibile a terzi. Il presente documento è stato firmato e verificato presso l'area emittente.

Azienda certificata ONIAS 19001 - UNI EN ISO 14001 - UNI EN ISO 9001 - UNI CEI EN ISO 20001
E-distribuzione SPA - Società con unico socio - Sede legale: 00198 Roma, Via Conchione 2 - Registro Imprese di Roma, Codice Fiscale e Partita IVA 09797171000 - R.E.A. 025836 - Capitale Sociale Euro 1.000.000.000 (i.v.) - Direzione e coordinamento di Enel SpA