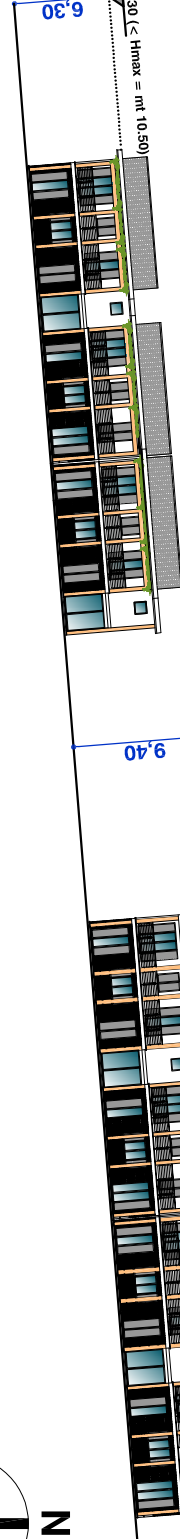
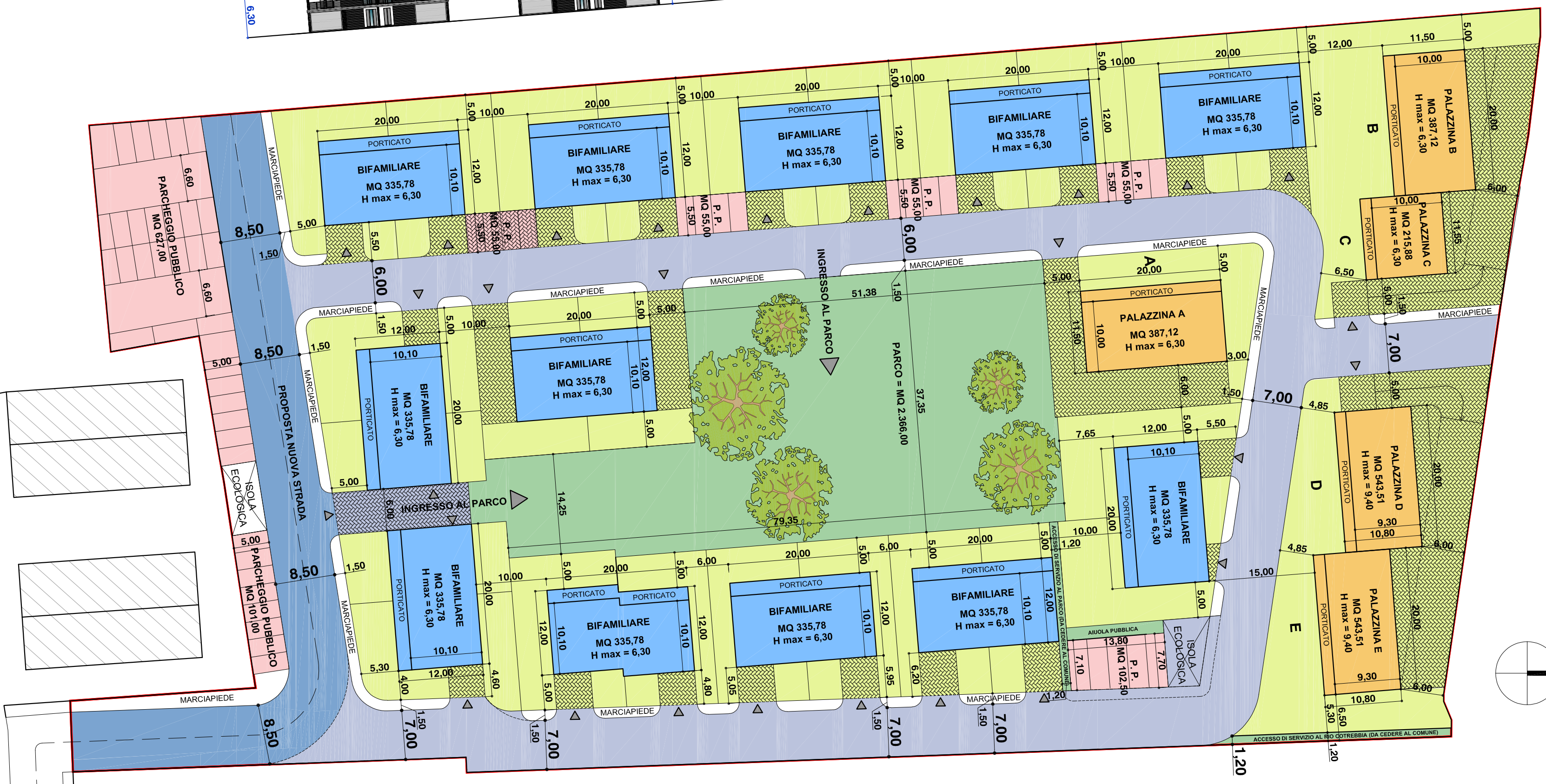


SCHEMA VOLUMETRICO



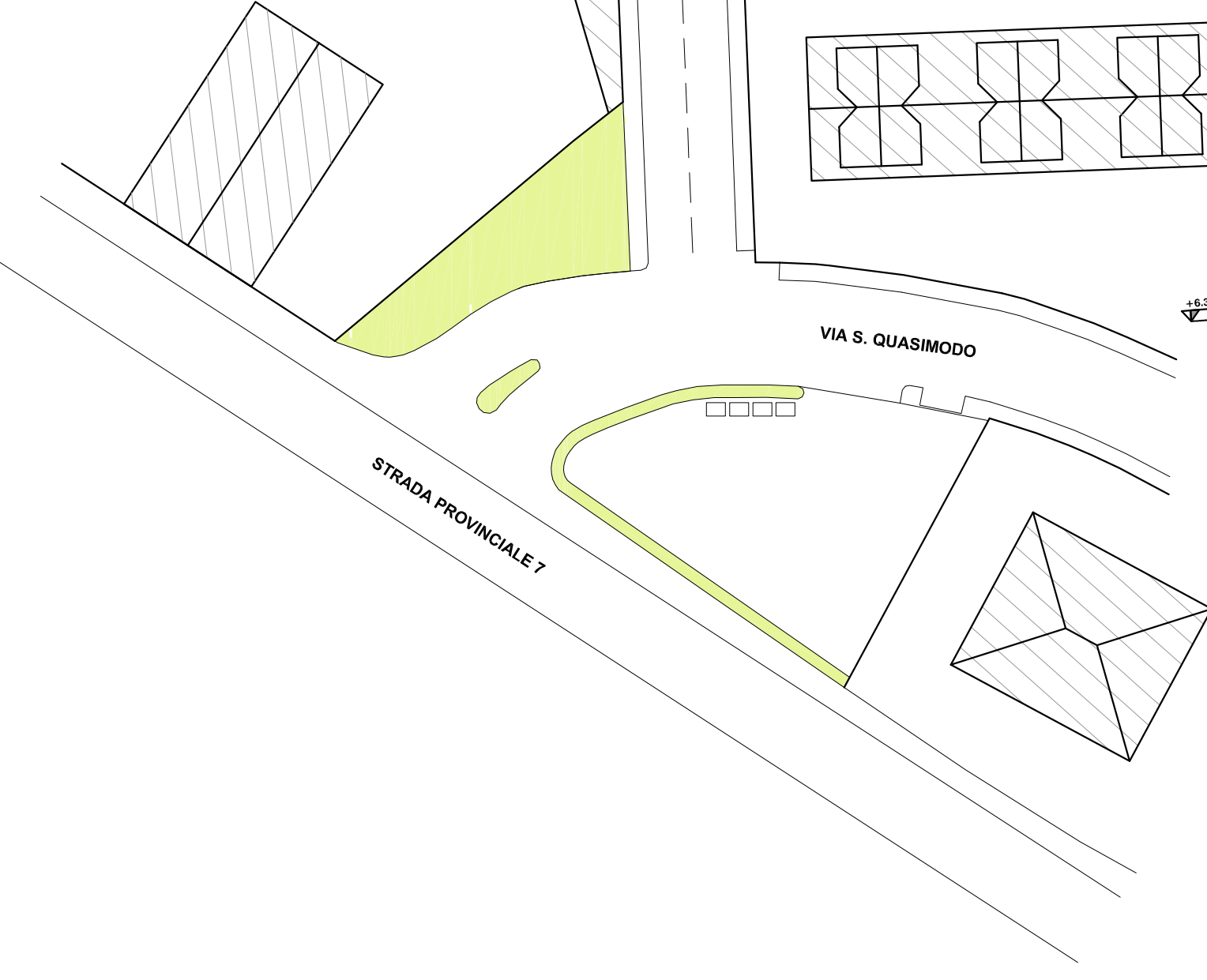
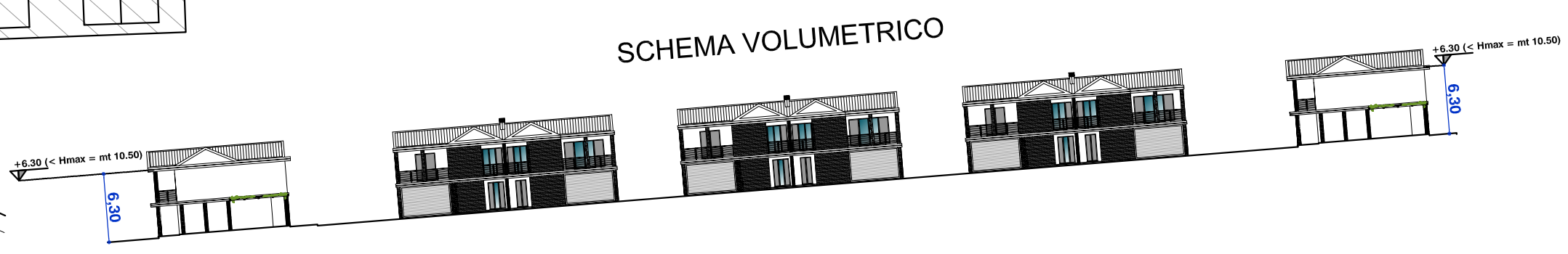
SCHEMA DI DISTRIBUZIONE DELLE UNITA' ABITATIVE
scala 1:500



LEGENDA

- VERDE PUBBLICO (PARCO, AIUOLA E ACCESSI DI SERVIZIO)
- VERDE PRIVATO
- SUPERFICIE FENNEABILE
- PARCHEGGI
- STRADE PUBBLICHE

SCHEMA VOLUMETRICO



PAGANI

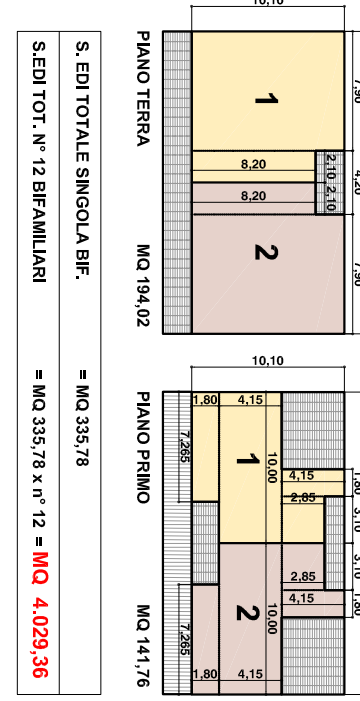
Studio Architetto Paolo Pagani, Scalabrini 7, 29121 Piacenza
Tel. 0523 389795 - I.P.T.V.A. 02401440394
C.F. PGN PLA 481831 683561 | P.B.C. paolo.pagani@architworldepc.it
mail: arch.paolo.pagani@gmail.com | Web: architettopaolo.pagani.com
PROPOSTA DI ACCORDO OPERATIVO
AMBITO MAMAGO - AN2
LOC. S. NICOLO' DI ROTTORFENO

Progetto	PLANIVOLUMETRICO
Protezione	Arch. Paolo Pagani Firma o timbro
Tavola	2
Committente	Immobiliare Il Vecchio Pozzo S.a.s.
Data	REV. Novembre 2023
Scala	1:500

VERIFICA DI CONFORMITA' RISPETTO ALLA SCHEDA D'AMBITO DI PSC

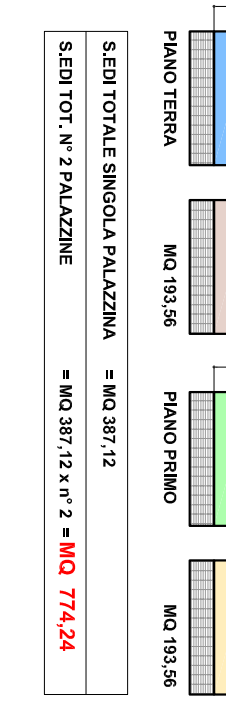
SUB AMBITO PROPRIETA' IMMOBILIARE IL VECCHIO POZZO S.A.S. FG. 29 MAP. 161/221, 1094, 1098	
SUPERFICIE TERRITORIALE DI INTERVENTO = MQ 18.508,00 (DA RILEV. IN LOCO GEOM. GIUGLIERI)	
INDICI URBANISTICI DI PIANO	VALORI DI PROGETTO
S. EDI = 0,33 mq/mq	MQ 4.029,36* MQ 774,24 + MQ 215,88 + MQ 1.087,02
mq 18.508,00 x 0,33 mq/mq	MQ 6.106,50
MQ 6.107,64	< MQ 6.107,64 MAX REALIZZABILI
S. EDI TOT. REALIZZABILE	MQ 3.315,00
SUP. COPERTA < 30% S.T.	< mq 5.552,40 MAX REALIZZABILI
mq 18.508,00 x 30% = mq 5.552,40	MQ 9.281,00
SUP. PERMEABILE > 50% S.T.	> mq 9.254,00 (MIN. REALIZZABILI)
mq 18.508,00 x 50% = mq 9.254,00	MQ 2.966,00
CESSIONE PARCO	> mq 2.966,19 (MIN. REALIZZABILI)
mq 178,361/00 - mq 6.107,64 = mq 68.295,00 : X	MQ 1.020,90
CESSIONE PARCHEGGI PUBBLICI	> mq 1.020,90 (MIN. REALIZZABILI)
7 mq/abitante	MQ 1.528,91
mq 150 abitanti stimati x 7 mq/ab. = MQ 1.050,00 (MIN. REALIZZABILE)	> mq 1.528,91 (MIN. REALIZZABILI)
QUOTA EDILIZIA RESIDENZIALE SOCIALE (ERS)	MQ 1.528,91
mq 1.528,91 (MIN. REALIZZABILE)	ALTEZZA MASSIMA = MT 9,40
ALTEZZA MASSIMA = MT 9,40	

SCHEMA UNITA' ABITATIVE BIFAMILIARE



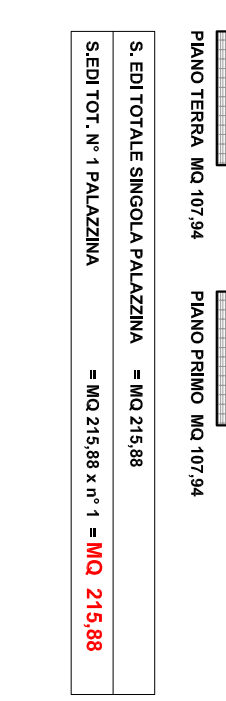
SEI TOT. N° 12 BIFAMILIARI = MQ 335,78
SEI TOT. N° 12 BIFAMILIARI = MQ 4.029,36

SCHEMA UNITA' ABITATIVE PALAZZINE AB (N° 2 piani lt.)



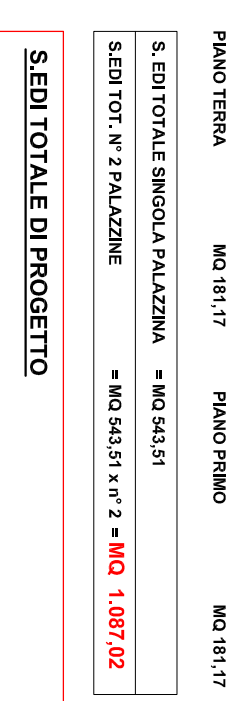
SEI TOTALE SINGOLA PALAZZINA = MQ 397,12
SEI TOT. N° 2 PALAZZINE = MQ 397,12 x 2 = MQ 774,24

SCHEMA UNITA' ABITATIVE PALAZZINA C (N° 2 piani lt.)



SEI TOTALE SINGOLA PALAZZINA = MQ 215,88
SEI TOT. N° 1 PALAZZINA = MQ 215,88 x 1 = MQ 215,88

SCHEMA UNITA' ABITATIVE PALAZZINA DE (N° 3 piani lt.)



SEI TOT. N° 2 PALAZZINE = MQ 543,51 x 2 = MQ 1.087,02

S. EDI TOTALE DI PROGETTO

N° 12 VILLETTE BIFAMILIARI = MQ 4.029,36 +
N° 2 PALAZZINE (2 piani lt., corso doppio) = MQ 774,24 +
N° 1 PALAZZINA (2 piani lt., corso singolo) = MQ 215,88 +
N° 2 PALAZZINE (3 piani lt., corso doppiopiano) = MQ 1.087,02 =
MQ 6.106,50 < MQ 6.107,64 max realizzabili
(MQ 1.14)