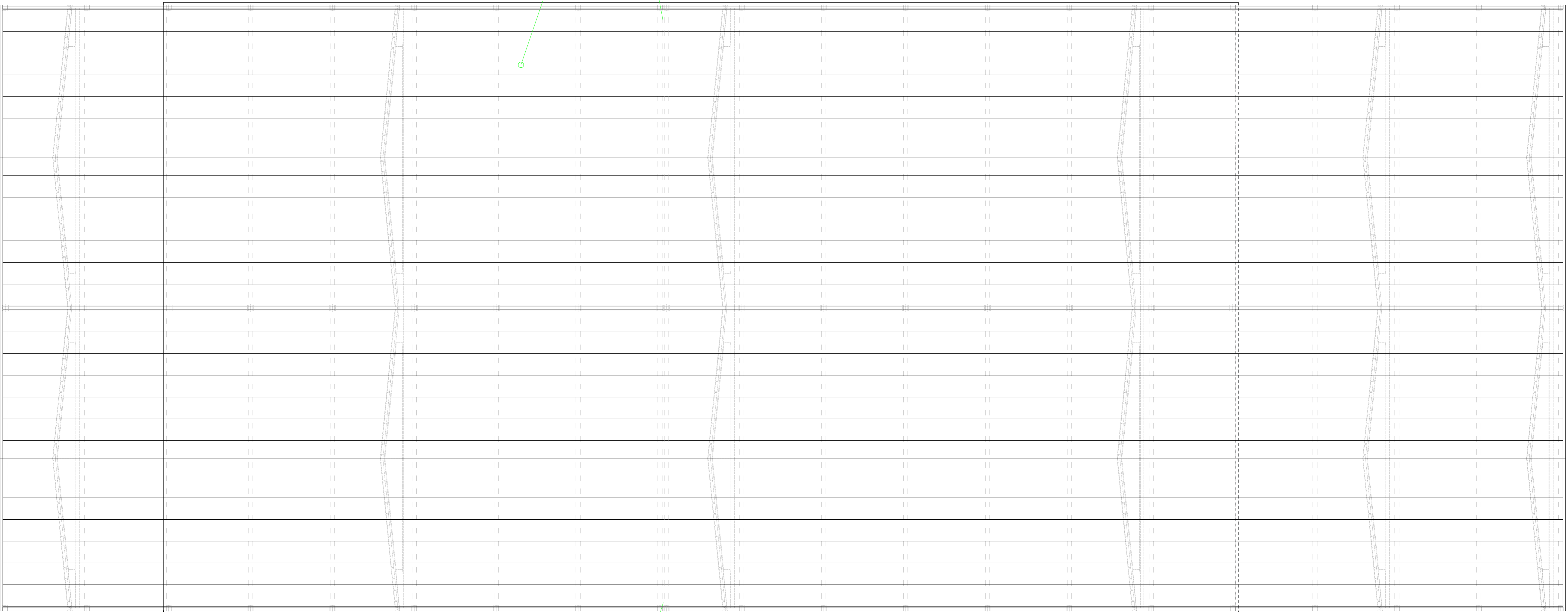
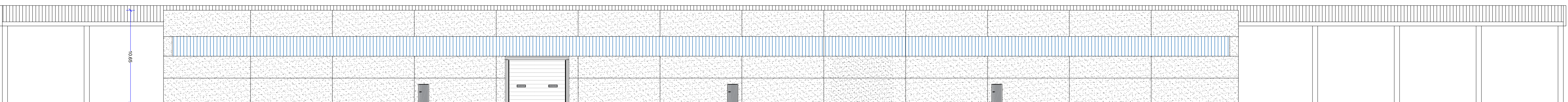


3 2 OTTFSORP



PROSPETTO 4-1



<b>STUDIO TECNICO GEOMETRI ASSOCIATI</b>	
Batini Filippo, Buschi Massimo & Associati	
Via IV Novembre 130 - 39122 Piacenza - tel. 053345259-45316	
E-Mail: studio.technical@geometri.it	
Committente: FOSSATI SERRAMENTI s.r.l.	
Progetto di Realizzazione edificio industriale	
Cantiere: Comune di Rotofreno - Località Noce	
Elaborato: Pianta copertura e prospetti laterali	
Emesso il	26/09/2023
Scala 1:200	<b>Tav. N° 9</b>
Cont. d'Ord.	
DATA	REVISIONE
DATA	
DATA	
DISEGNATORE	Comandato
Tiratura e firma del Progettista	Il Committente

A meno di 10cm il presente disegno non potrà essere riprodotto, né modificato, né utilizzato per scopi diversi da quello di destinazione senza l'autorizzazione scritta di questo studio tecnico che ne detiene la proprietà.