

# STUDIO TECNICO GEOMETRI ASSOCIATI

Battini Filippo, Buschi Massimo & Associati

via IV Novembre 130 - 29122 Piacenza - tel. 0523/452550-452516

E-Mail: studio.fortunati@agonet.it

Committente: FOSSATI SERRAMENTI s.r.l.

Progetto di Realizzazione edificio industriale

Cantiere: Comune di Rottofreno - Località Noce

Elaborato: Prospetti frontali e sezione A A'

Emesso il 26/09/2023

## Tav.N° 10

Scala 1:200

Conf. d'Ord.:

File: Fossati Serramenti.dwg

DATA	REVISIONE
DATA	
DATA	

DISEGNATORE Commodoro

Timbro e firma del Progettista

Il Committente

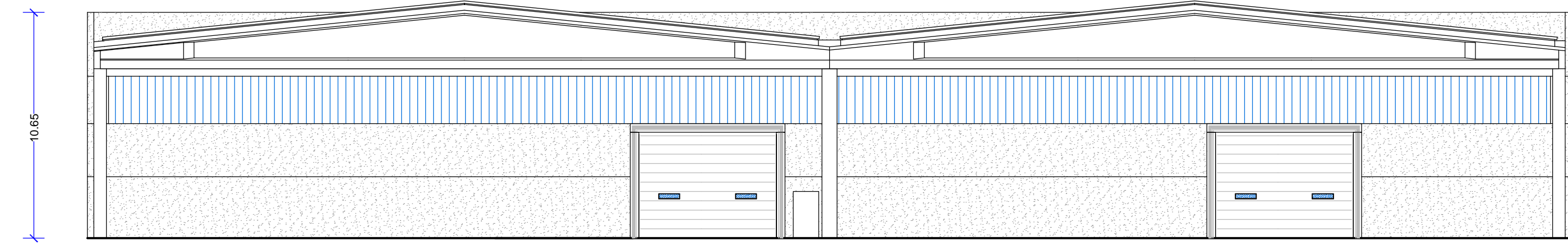
A norma di legge il presente disegno non potrà essere riprodotto ne consegnato a terzi ne utilizzato per scopi diversi da quello di destinazione senza l'autorizzazione scritta di questo studio tecnico che ne detiene la proprietà.

Superficie pavimento	= m <sup>2</sup>	8.403,09
Rapporto illuminazione richiesto (1/10 superficie pavimentata)	= m <sup>2</sup>	840,31
Rapporto areazione richiesto (1/10 superficie pavimentata)	= m <sup>2</sup>	840,31

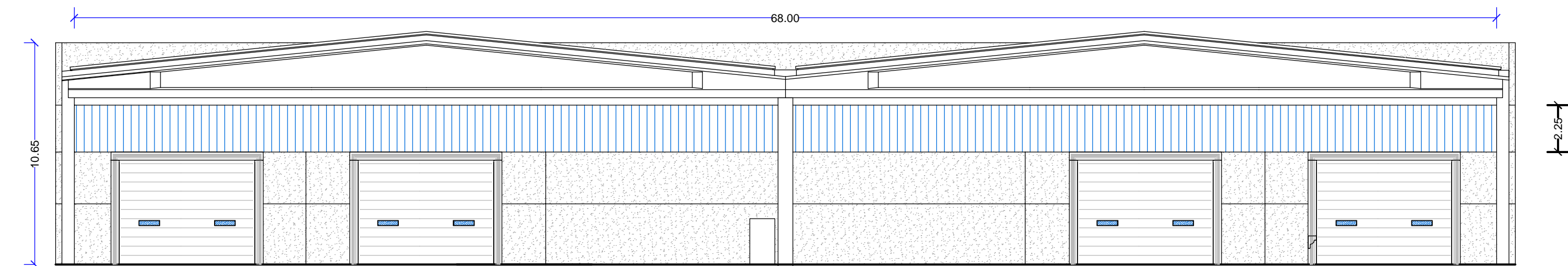
Superficie apribile (areazione)		
Portoni sezionali n° 9 x 6,50 x 5,00	= m <sup>2</sup>	292,50
Finestre a nastro lato lungo edificio 90,00 x 2,25 x 2	= m <sup>2</sup>	405,00
Finestre a nastro lato corto edificio 35,00 x 2,25 x 2	= m <sup>2</sup>	157,50
<b>TOTALE SUPERFICIE APRIBILE IN PROGETTO</b>	<b>= m<sup>2</sup></b>	<b>855,00</b>

Superficie illuminante		
Finestre a nastro lato lungo edificio 121,00 x 2,25 x 2	= m <sup>2</sup>	544,50
Finestre a nastro lato corto edificio 68,00 x 2,25 x 2	= m <sup>2</sup>	306,00
<b>TOTALE SUPERFICIE ILLUMINANTE IN PROGETTO</b>	<b>= m<sup>2</sup></b>	<b>850,50</b>

PROSPETTO 3-4



PROSPETTO 1-2



SEZIONE A-A'

