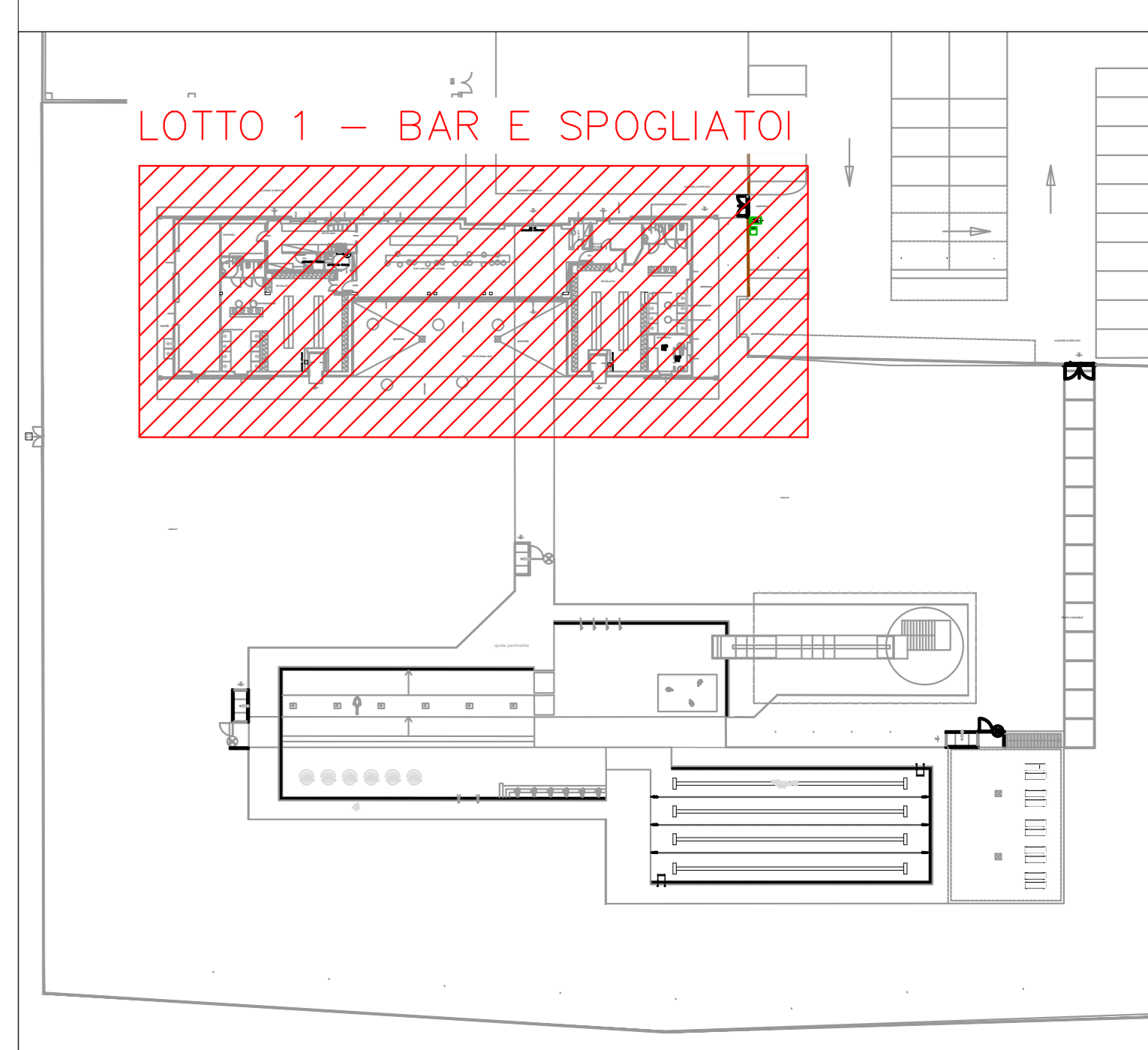
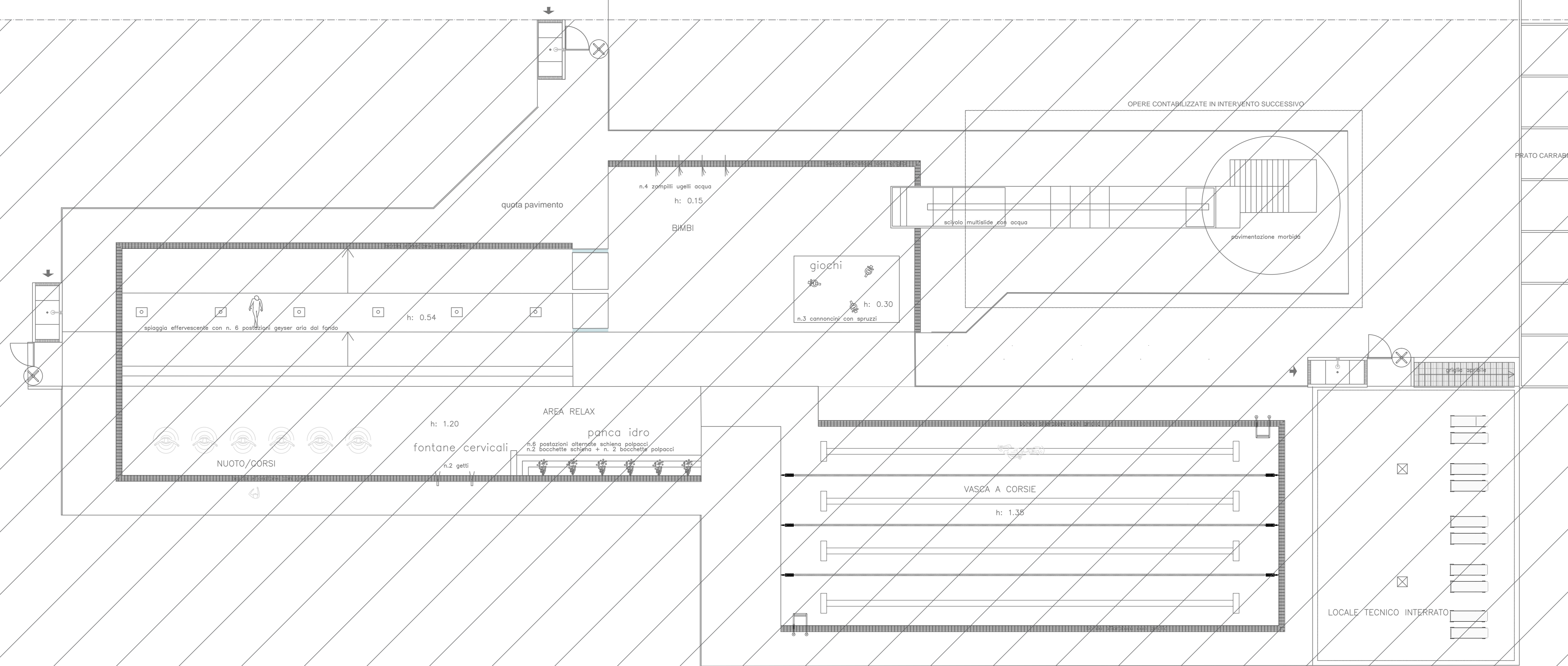


LEGENDA

	Contatore acqua generale
	Contatore gas metano generale
	Contatore antincendio
	Tubazione PE interrata metano
	Tubazione PE interrata AFS
	Tubazione PE interrata antincendio
	Tubazione PE interrata irrigazione
	Salto tubazione
	Dicecso tubazione
	Rubinetto intercettazione
	Pozzetto interrato GLS
	Uscita di sicurezza
	Percorsi da seguire per esodo (fornitura oggetto del 2° lotto)
	Estintore portatile a polvere (fornitura oggetto del 2° lotto)
	Estintore portatile a CO2 (fornitura oggetto del 2° lotto)
	Naspo a parete DN 25 (fornitura oggetto del 2° lotto)
	Pulsante con vetro a frangere per il sezionamento emergenza dei circuiti elettrici
CARTELLI	
	Cartello estintore portatile a parete
	Cartello uscita di sicurezza
	Cartello punto di ritrovo

LOTTO 2



PIANTA CHIAVE - scala 1:500

COMUNE DI ROTTOFRENO

Progettazione architettonica
Arch. Elena Bottazzi

Progettazione strutturale
Ing. Graziano Negri

Progettazione impianti tecnologici
Ing. Enrico Riccardi

**PISCINA COMUNALE
IMPIANTO NATATORIO ESTERNO**
CIG: ZE12A4C1AA
Ubicazione: S. Nicolò

Comitente:
Comune di Rottofreno (PC)
Via XXV Aprile, 45 - San Nicolò (PC)

PROGETTO ANTINCENDIO
PLANIMETRIA GENERALE

TAV.
L1-EVVF01

PROGETTO ESECUTIVO

N. App.	data:	Aggiornamento:
0	11/12/2020	PRIMA EMISSIONE