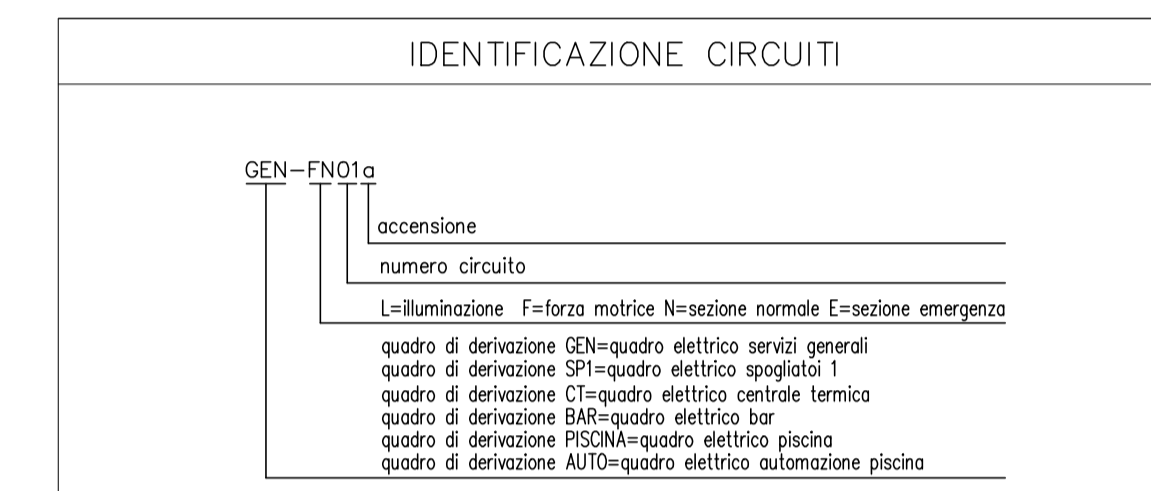
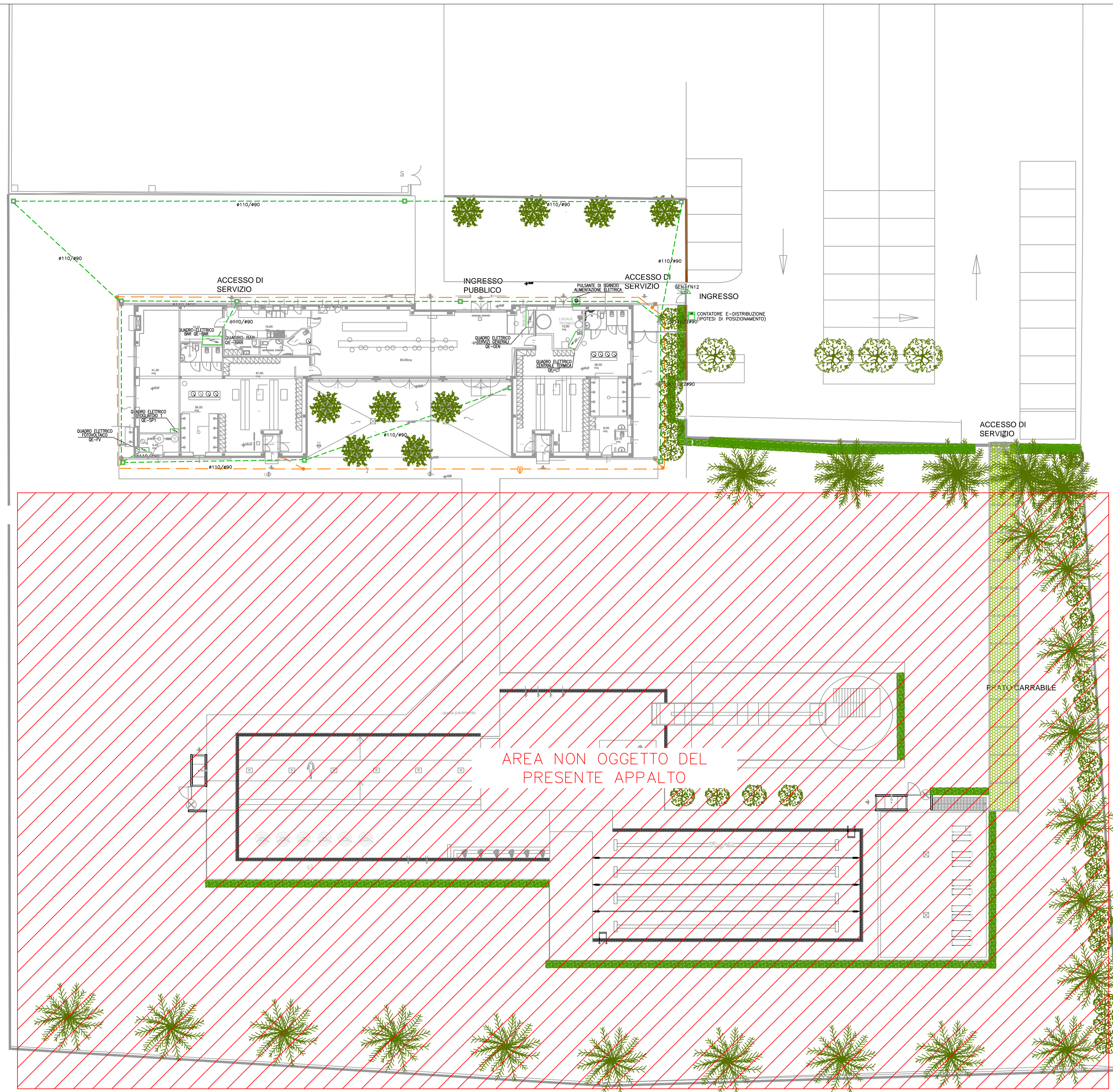


LEGENDA

	Quadro elettrico, simbolo generale
	Tubazione corrugata, diametro indicato in planimetria
	Corda di rame nuda 25 mmq
	Pozzetto in CLS completo di coperchio carrabile
	Pozzetto in CLS completo di coperchio carrabile e dispersore intenzionale per impianti di terra 1.5m
	Pulsante di sgancio alimentazione elettrica in custodia stagna con vetro infrangibile



- NOTE:
- Valido solo per impianti elettrici
 - La posizione del contatore è indicativa e dovrà essere definita a seguito di sopralluogo E-Distribuzione



PLANIMETRIA DISTRIBUZIONE GENERALE - scala 1:200

COMUNE DI ROTTOFRENO



Progettazione architettonica
Arch. Elena Bottazzi

Progettazione strutturale
Ing. Graziano Negri

Progettazione impianti tecnologici
Ing. Enrico Riccardi

**PISCINA COMUNALE
IMPIANTO NATATORIO ESTERNO**
CIG: ZE12A4C1AA

Ubicazione: S.Nicolò

Committente:
Comune di Rottofreno (PC)
Via XXV Aprile, 49, San Nicolò (PC)

PROGETTO ESECUTIVO

N. Agg.	data:	Aggiornamento:
0	11/12/2020	PRIMA EMISSIONE

PROGETTO IMPIANTI ELETTRICI E SPECIALI
PLANIMETRIA DISTRIBUZIONE GENERALE LOTTO 1
(BAR E SPOGLIATOI)

**TAV.
L1-EE04**

data: 11/12/2020 scala: 1:200