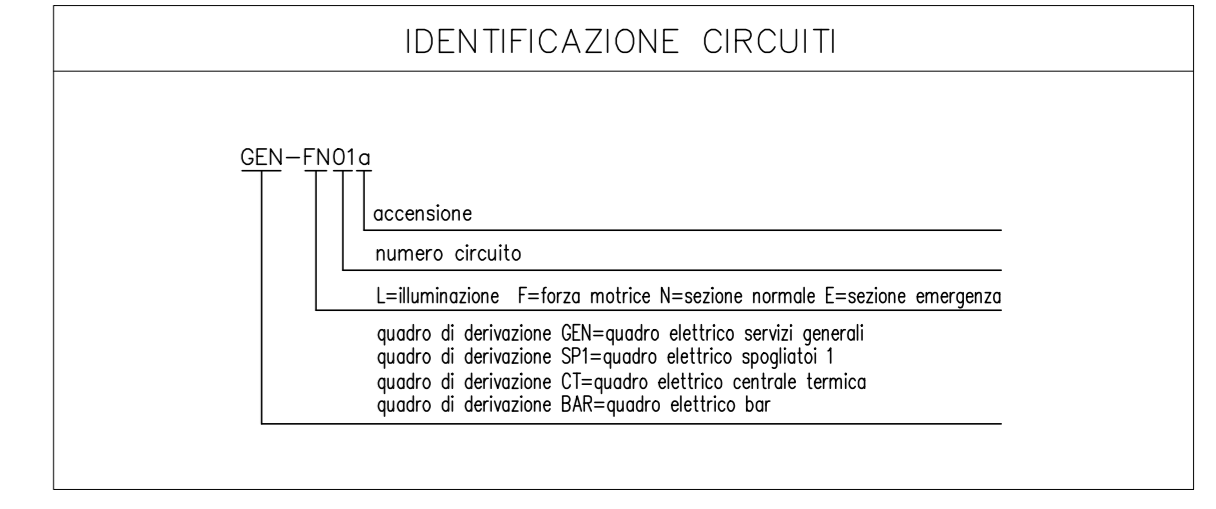


LEGGENDA

	Quadro elettrico, simbolo generale
	Passerella portacavi in filo d'acciaio zincato a caldo dopo lavorazione, DIM 200x100
	Scatola di derivazione in PVC posata a vista
	Scatola di derivazione in PVC da incasso
	Montante disacco/salita
	Tubazione flessibile in PVC posata sottotraccia diametro indicato in planimetria
	Tubazione rigida in PVC posata a vista diametro indicato in planimetria
	Presse UNEL P40 10/16A+T da incasso per scatola portafrutti IP44
	Presse UNEL P40 10/16A+T da incasso per scatola portafrutti IP55
	Presse CEE 17 2x16A+T posata in custodia IP55 a vista
	Presse CEE 17 3x16A+T posata in custodia IP55 a vista
	Punto alimentazione asciugamani elettrico
	Punto alimentazione serratura elettrica
	Punto alimentazione generico
	Pulsante a tirante per allarme bagno disabili
	Pulsante per fotocellula allarme bagno disabili
	Allarme bagno disabili
	Punto alimentazione estrattore aria
	Pulsante di sgancio alimentazione elettrica in custodia stagna con vetro infrangibile
	Videocitofono unità interna
	Videocitofono unità esterna
	Armadio dati
	Scatola di derivazione in PVC da incasso per distribuzione impianto cabloggio strutturato
	Disacco/salita montante
	Tubazione flessibile in PVC posata sottotraccia diametro indicato in planimetria per distribuzione cabloggio strutturato
	Presse RJ45 CAT 6
	Impianti da intendersi come miglioria a discrezione delle ditte in gara. Sono invece oggetto all'appalto tutte le tubazioni e scatole incassate



- NOTE:
1. Valido solo per impianti elettrici
 2. La posizione del contatore è indicativa e dovrà essere definita a seguito di sopralluogo E-Distribuzione
 3. La potenza delle utenze relative all'impianto della piscina saranno da definire in fase esecutiva con la ditta che si aggiudicherà l'appalto

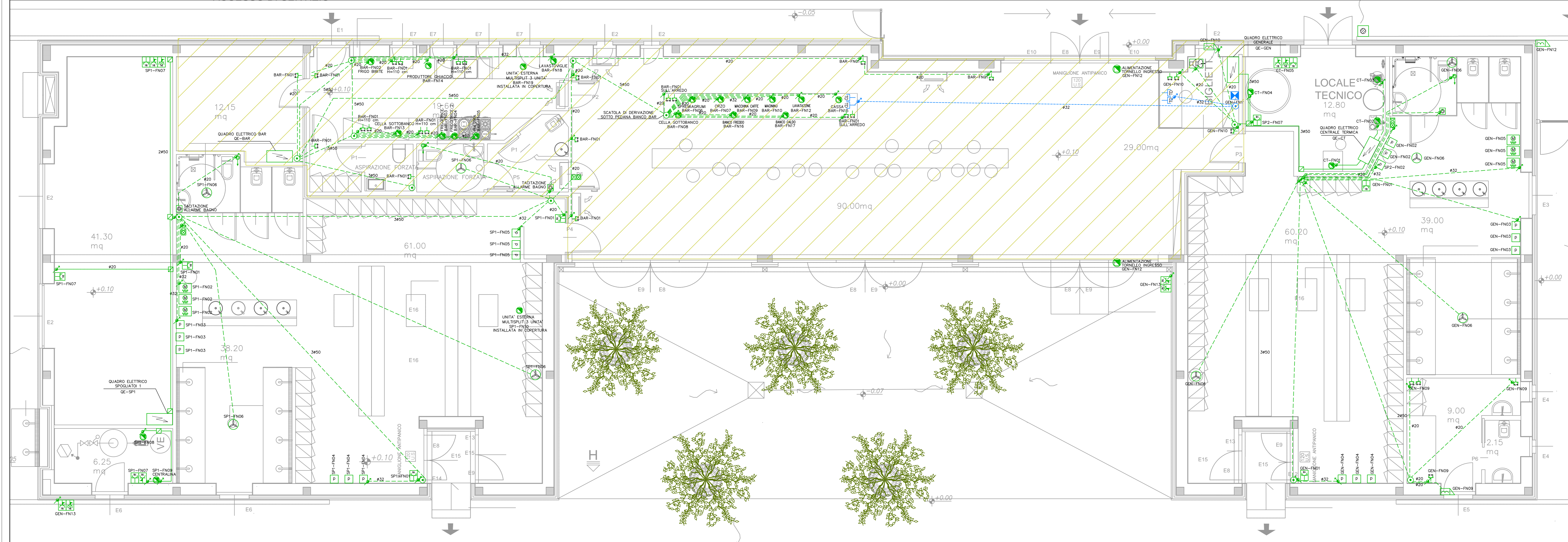
COMUNE DI ROTTOFRENO
 Progettazione architettonica
Arch. Elena Bottazzi
 Progettazione strutturale
Ing. Graziano Negri
 Progettazione impiantistica tecnologica
Ing. Enrico Riccardi

PISCINA COMUNALE IMPIANTO NATATORIO ESTERNO
 CIG: ZE12A4C1AA
 Ubicazione: S.Nicolò

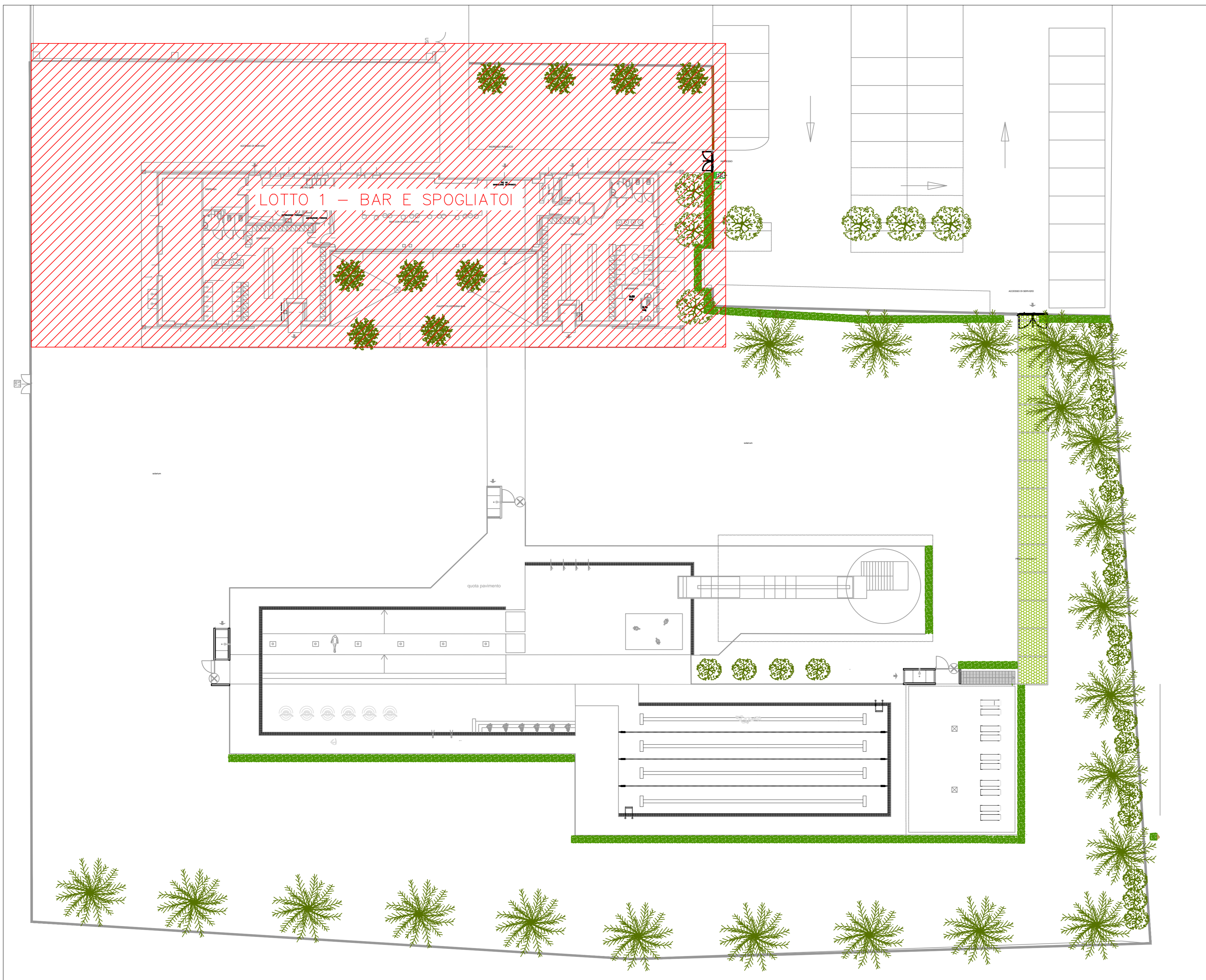
Committente:
 Comune di Rottofreno (PC)
 Via XXV Aprile, 49, San Nicolò (PC)

N. App.	data:	Aggiornamento:
0	11/12/2020	PRIMA EMISSIONE

PROGETTO ESECUTIVO
PROGETTO IMPIANTI ELETTRICI E SPECIALI
 PLANIMETRIA IMPIANTI DI FORZA MOTRICE LOTTO 1 (BAR E SPOGLIATOI)
TAV. L1-EE01
094 1133333 0039 1049



PLANIMETRIA IMPIANTI DI FORZA MOTRICE BAR E SPOGLIATOI - scala 1:50



PIANTA CHIAVE - scala 1:200