

Progettazione architettonica
Arch. Elena Bottazzi



Progettazione strutturale
Ing. Graziano Negri

**PISCINA COMUNALE
IMPIANTO NATATORIO ESTERNO**

CIG: ZE12A4C1AA

Progettazione impianti tecnologici
Ing. Enrico Riccardi

Ubicazione: S.Nicolò

Committente:

Comune di Rottofreno (PC)
Via XXV Aprile, 49, San Nicolò (PC)

N. Agg.	data:	Aggiornamento:
0	30/11/2020	EMISSIONE ESECUTIVO

PROGETTO ESECUTIVO
LOTTO 1

ABACO DELLE FINITURE

TAV L1- EA 07

data :30/11/2020

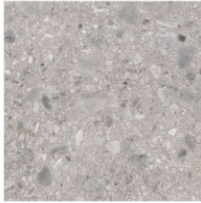
ABACO DEI MATERIALI



GRES PORCELLANATO
EFFETTO PIETRA
TIPO DRAGON BEIGE
CASALGRANDE PADANA
PER PAVIMENTO BAR E CAMMINAMENTI ESTERNI



GRES PORCELLANATO
TIPO GRANITO 1 CASALGRANDE PADANA NELLA
FINITURA "SECURA" ANTISCIVOLAMENTO
PER RESTANTI AMBIENTI
E FINITURA "ROCCIA" PER PAVIMENTI DOCCE



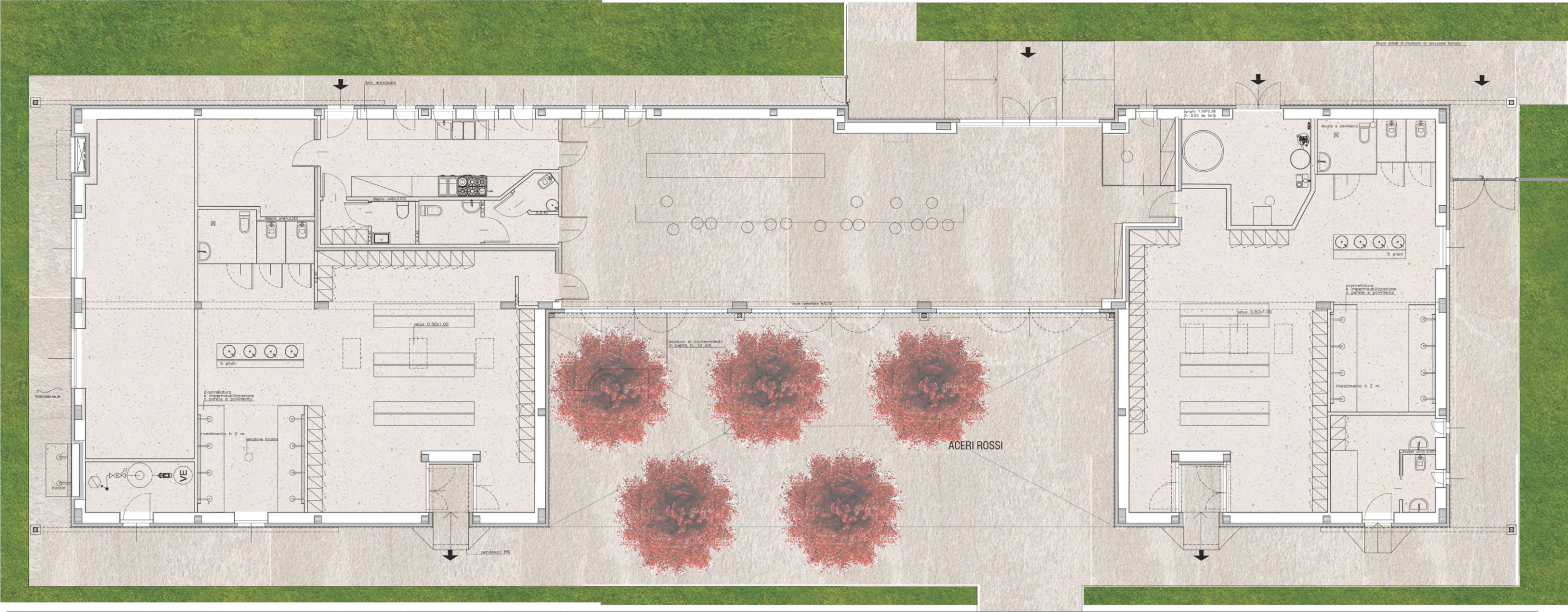
CEPPO DI POLTRAGNO D'ISEO
PER TUTTE LE OPERE IN PIETRA:
SOGLIE E DAVANZALI E
BORDURE RAMPETTE



SERRAMENTI IN ALLUMINIO
A TAGLIO TERMICO RAL 1013

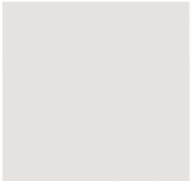


SOFFITTO IN LEGNO CON TRAVI E PILASTI
VERNICIATOI A VISTA

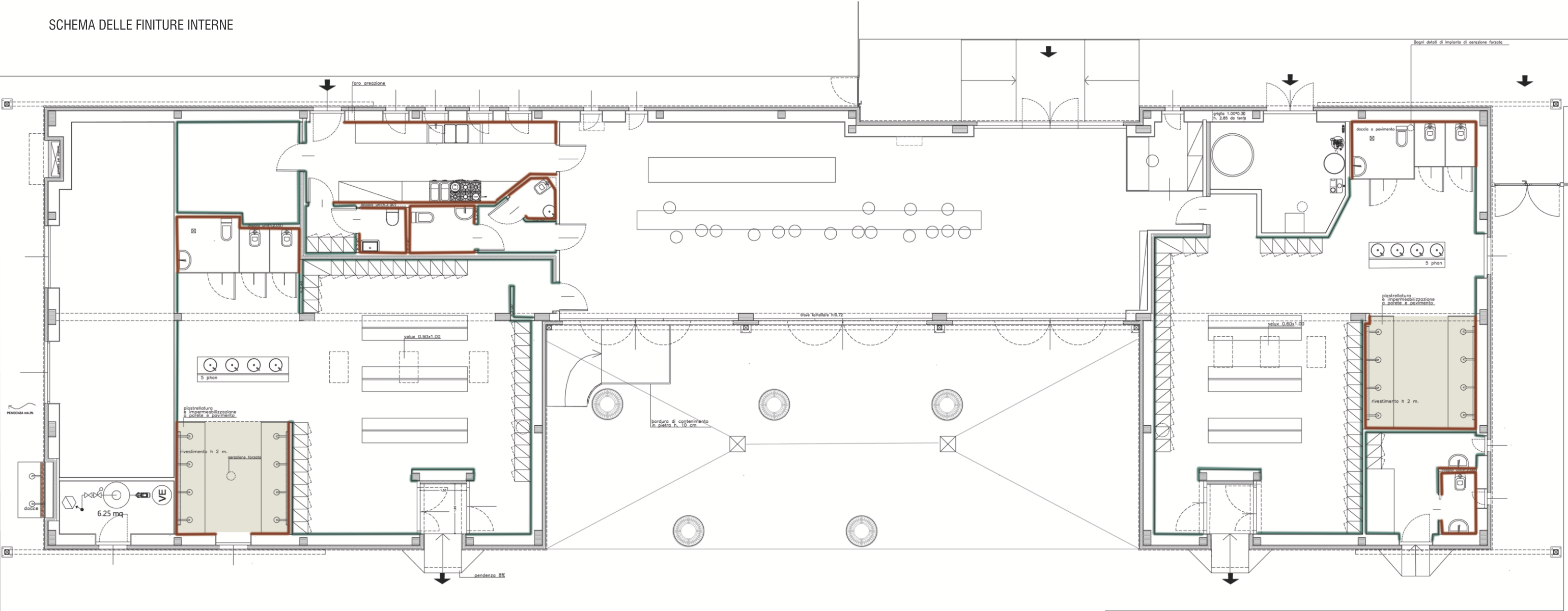


VERNICIATURA A POLVERE DELLE PENSILINE
E SISTEMA DI SMALTIMENTO ACQUE COLOR
RUGGINE ANCHE LE SCOSSALINE SARANNO
VERNICIATE COLOR RUGGINE

FINITURA DEL CAPPOTTO ESTERNO
CON RASATURA COLORATA SILOSSANICA
SPATOLATA MEDIANELLE GRADAZIONI
DEL BEIGE.
QUELLA PIU' SCURA A LATO
RELATIVA AL CORPO PIU' BASSO MEDIANO



SCHEMA DELLE FINITURE INTERNE



RIVESTIMENTO IN PIASTRELLE IN GRES PORCELLANATO TIPO GRANITO 1 CASALGRANDE PADANA FINO AD UNA ALTEZZA DI 2 METRI

FINITURA PARETI IN SMALTO LAVABILE E SANIFICABILE SATINATO NEI COLORI RAL 1013 FINO AD UNA LTEZZA DI 2 METRI

CONTROSOFFITTO IN CARTONGESSO ANTIUMIDITA'