

PIANO URBANISTICO GENERALE

COMUNE DI ROTTOFRENO
PROVINCIA DI PIACENZA

committente
Amministrazione Comunale di Rottofreno

sindaco e assessore all'urbanistica
dott. arch. Paola Galvani

responsabile settore urbanistica
geom. Enrica Sogni

progettista
dott. arch. Filippo Albionetti

collaboratori
dott. arch. Laura Gazzola
dott. pian. Andrea Anselmi
dott. arch. Matteo Tagliarini

analisi geologica, sistema naturale e Valsat
dott. geol. Filippo Lusignani

collaboratori
dott. arch. Giorgia Spallazzi
geom. Andrea Leccacorvi

Assunto con D.G.C. n° 108 del 05/08/2021

Adottato con D.C.C. n°... del...

Approvato con D.C.C. n°... del...

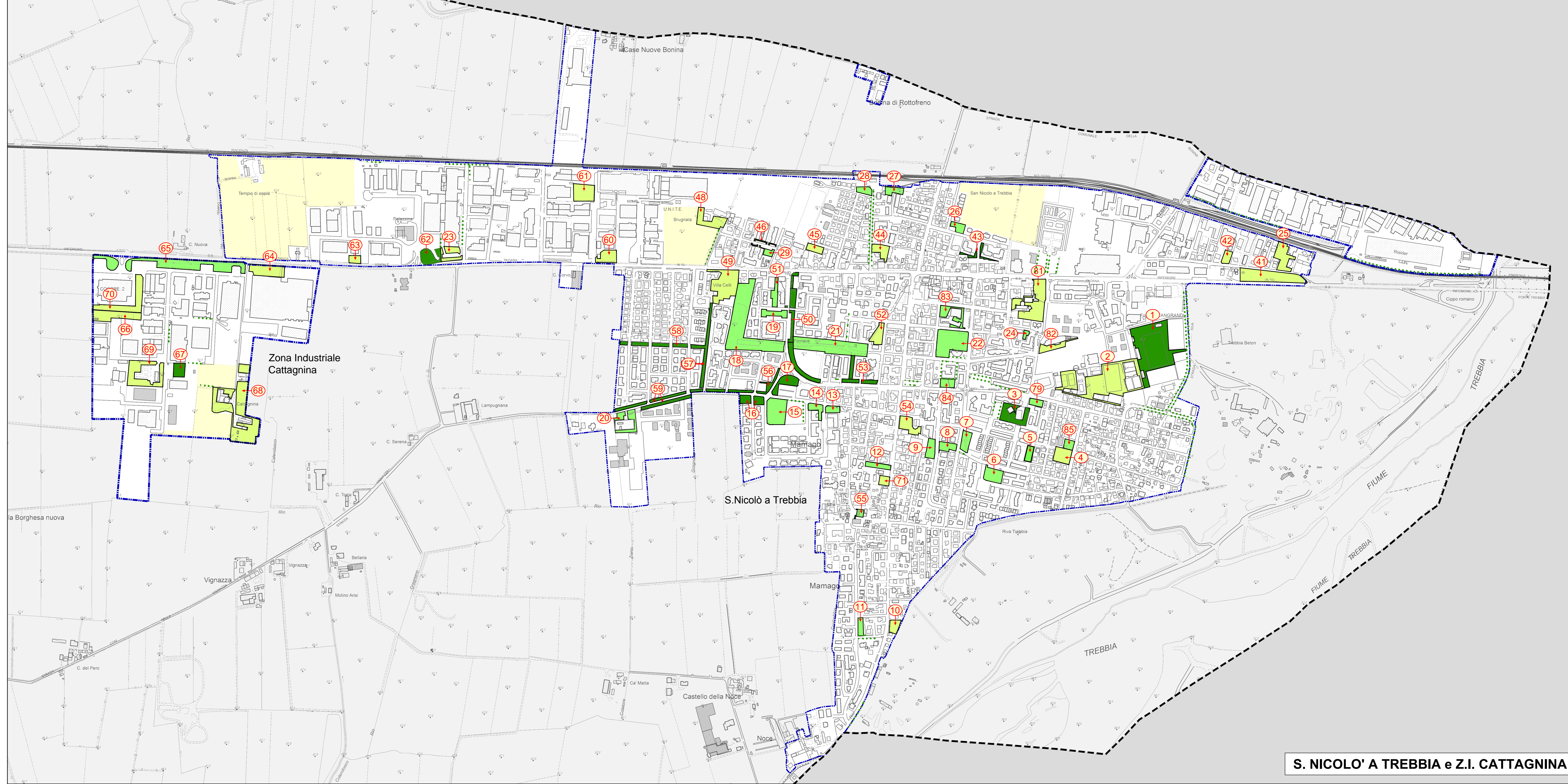
Assunzione: Luglio 2021
Rev. 01 - Rev. 02 -
ottobre 2022

QUADRO CONOSCITIVO DIAGNOSTICO

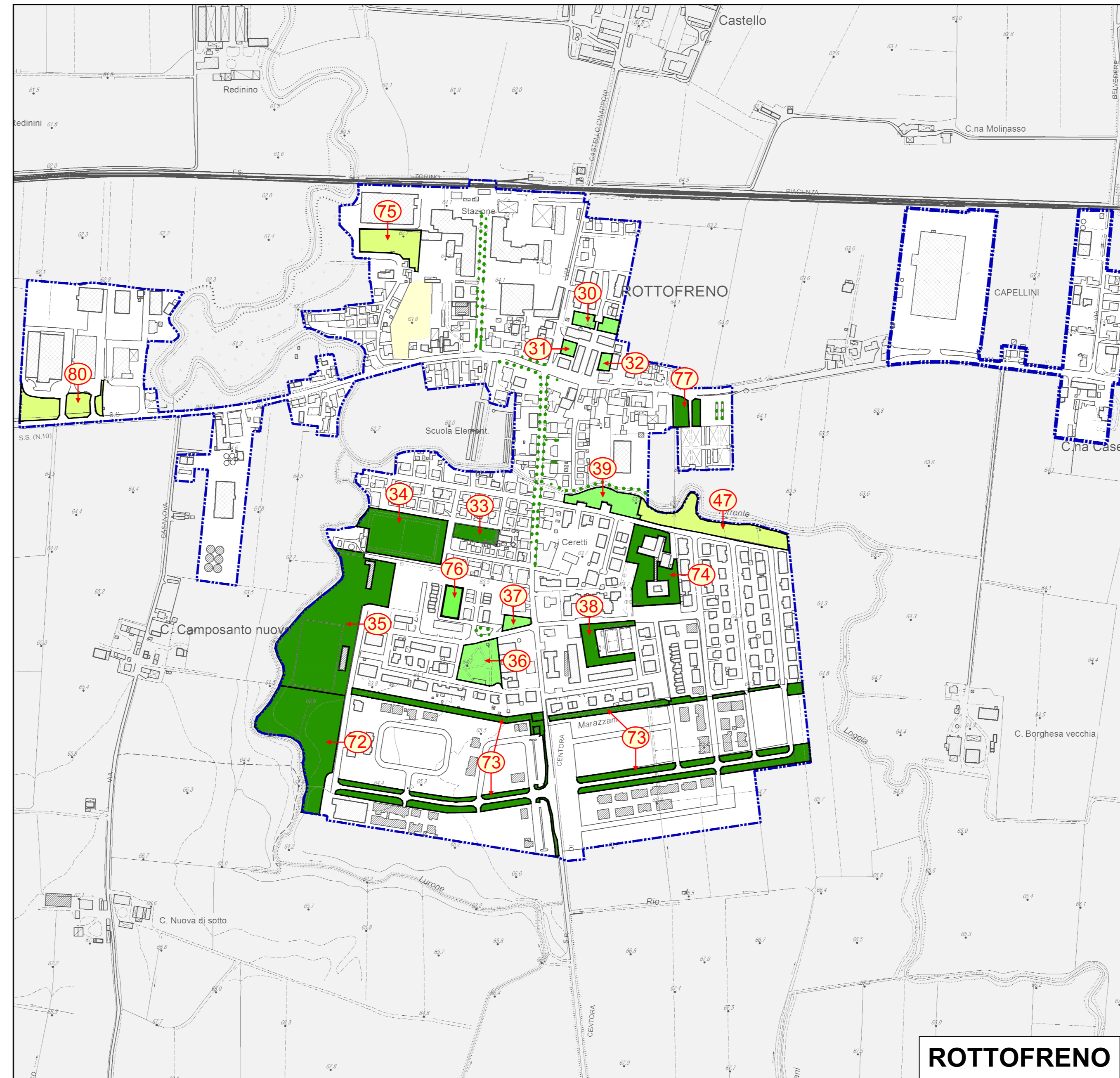
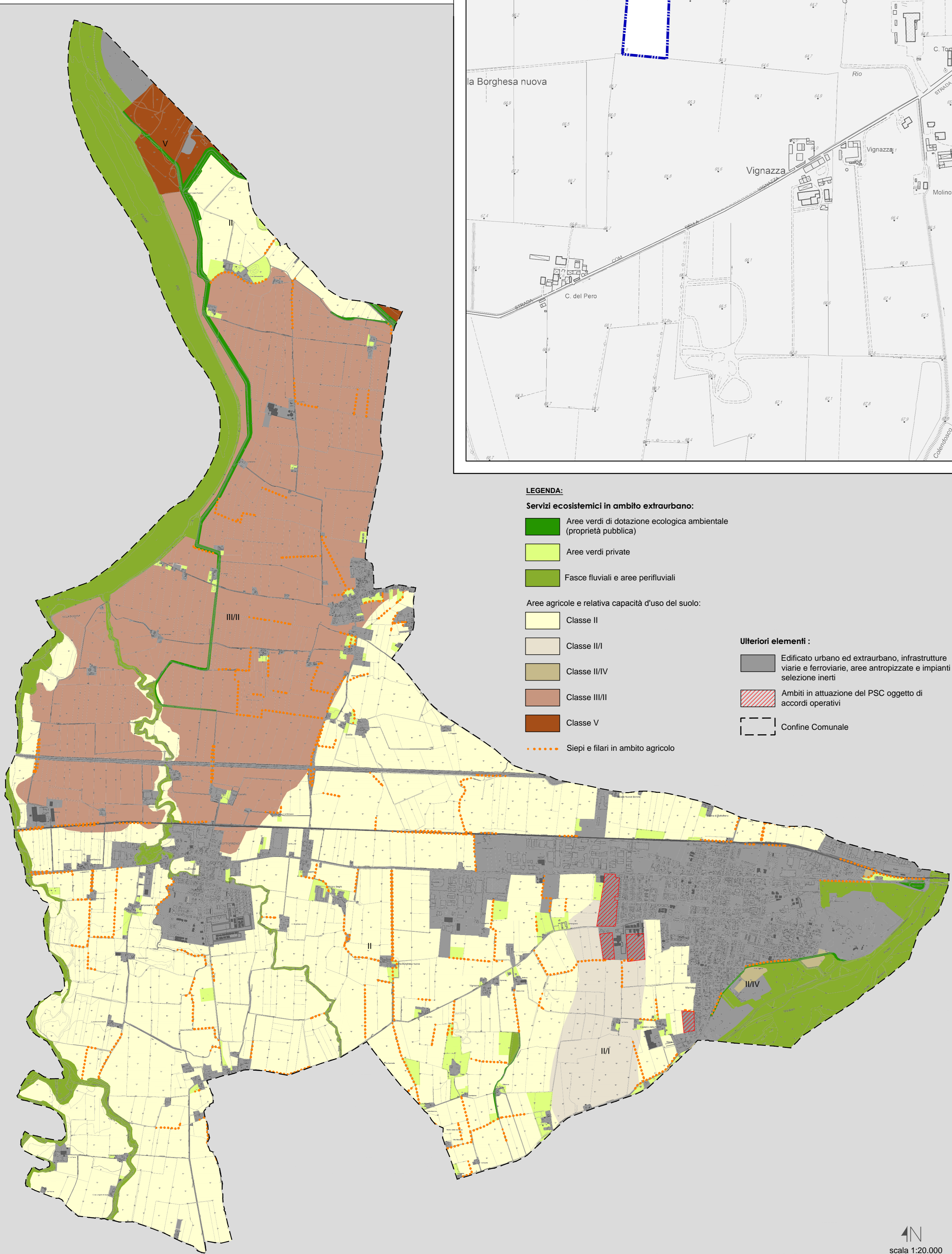
SERVIZI ECOSITEMICI

QC 08

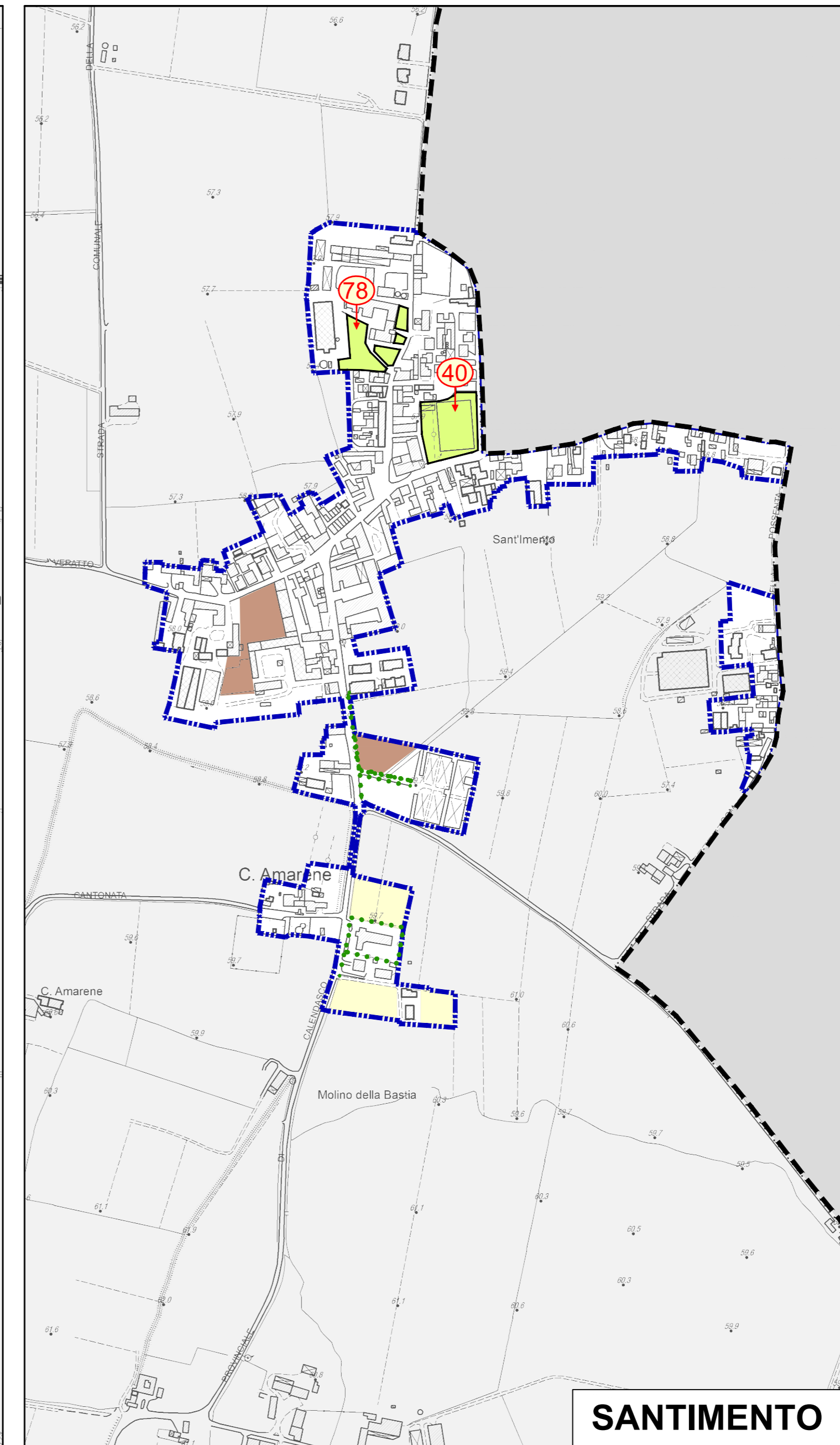
1:5.000 - 1:20.000



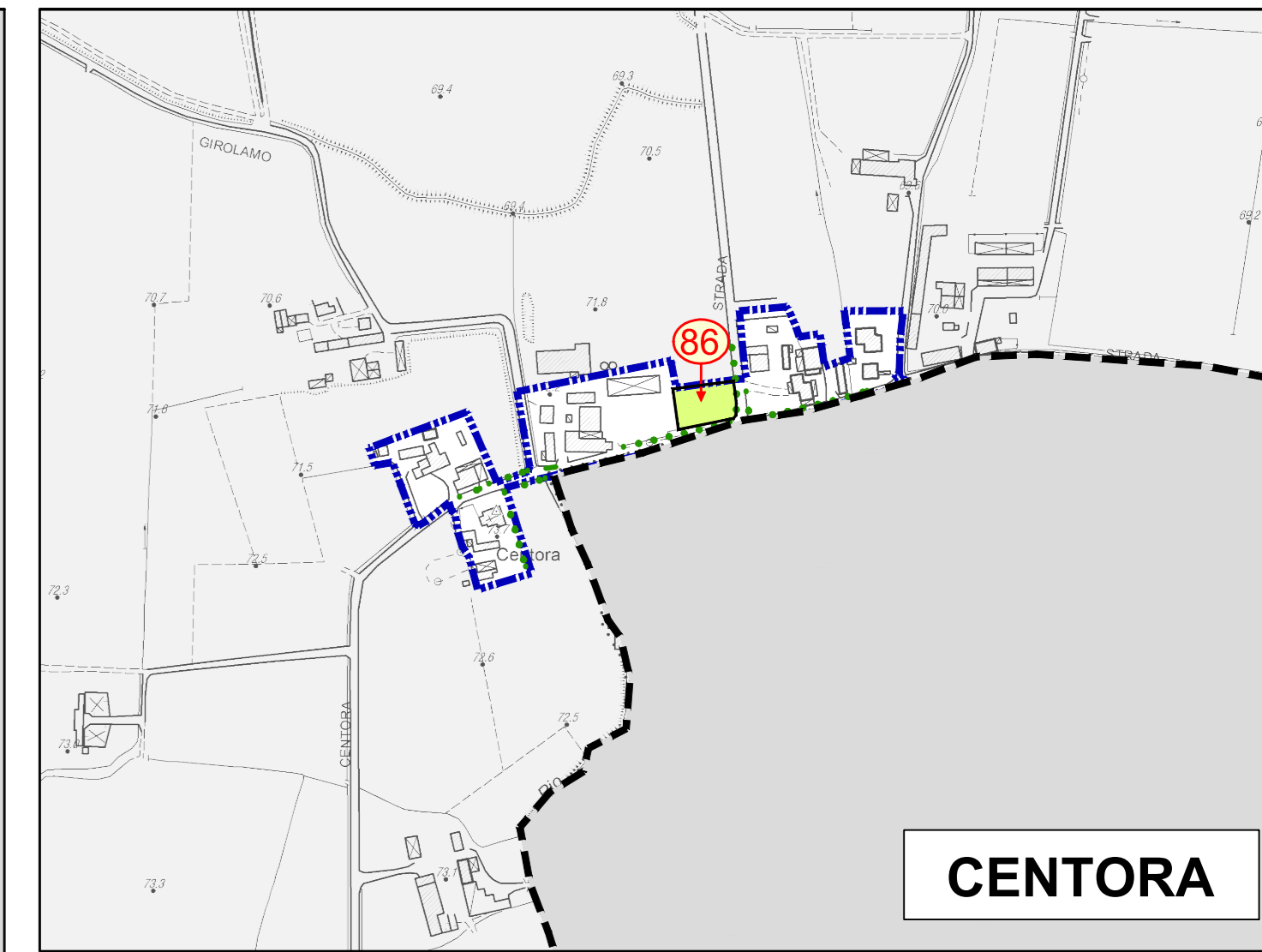
S. NICOLO' A TREBBIA e Z.I. CATTAGNINA



ROTOFRENO



SANTIMENTO



CENTORA

LEGENDA:

Servizi ecosistemici in ambito urbano:

- Area verdi di dotazione ecologica ambientale (proprietà pubblica)
- Filari e viali alberati
- Area verdi pubbliche
- Area verdi private

Aree agricole e relativa capacità d'uso del suolo:

- Classe II
- Classe III/III

Ulteriori elementi:

- Perimetro del territorio urbanizzato
- Confine Comunale
- Numero di scheda