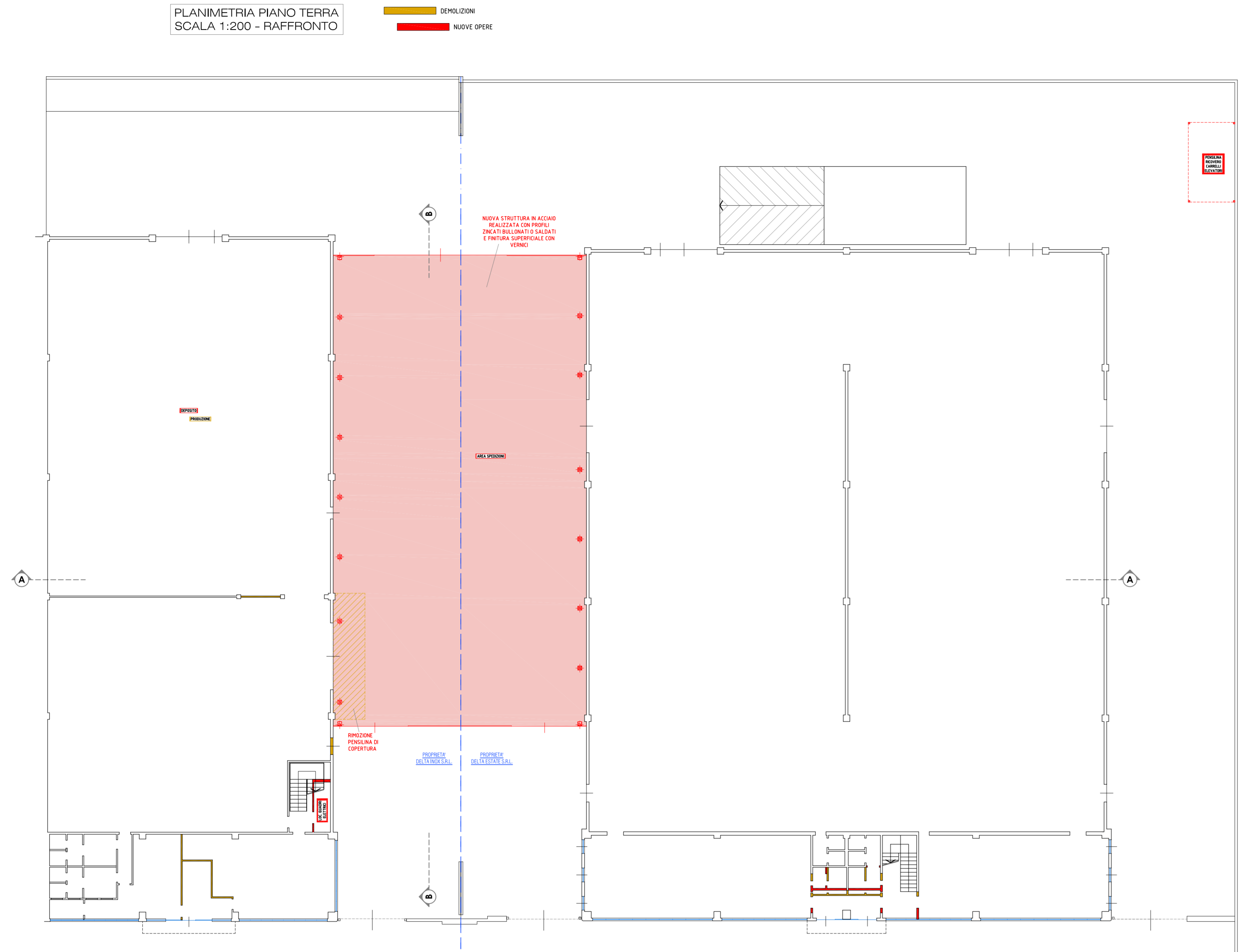
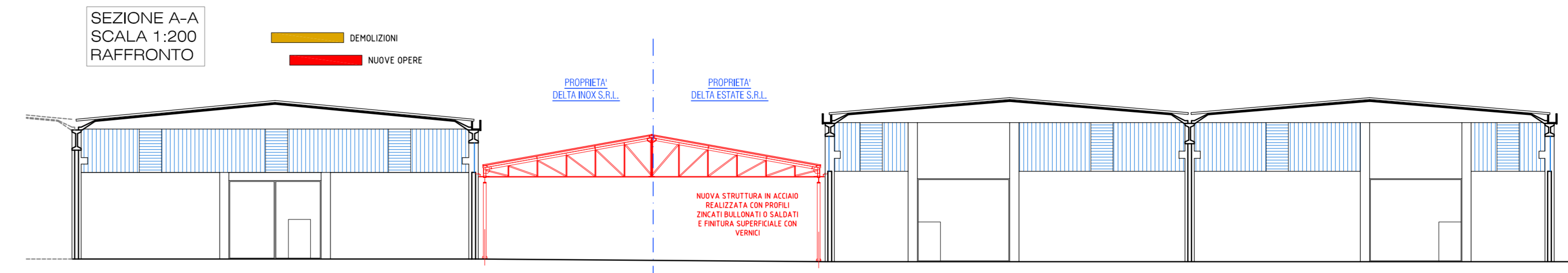


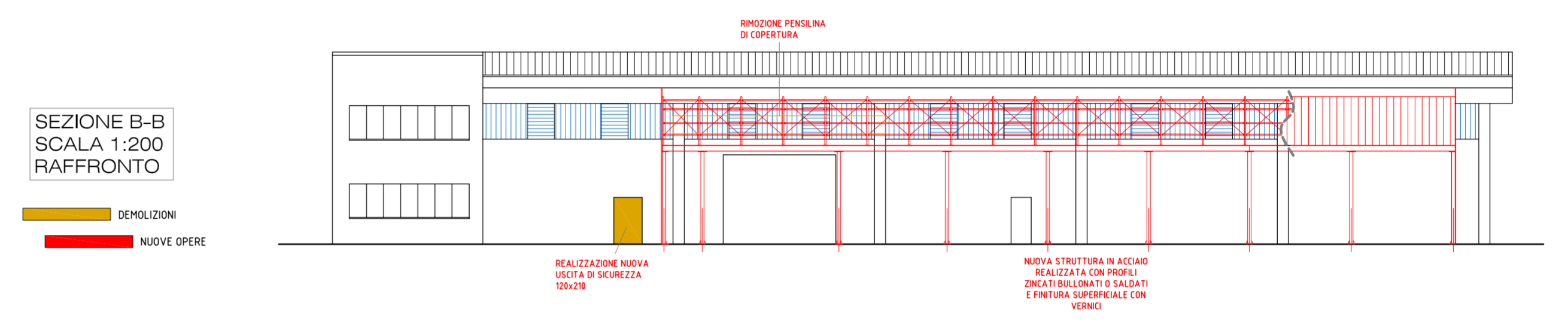
PLANIMETRIA PIANO TERRA
SCALA 1:200 - RAFFRONTO



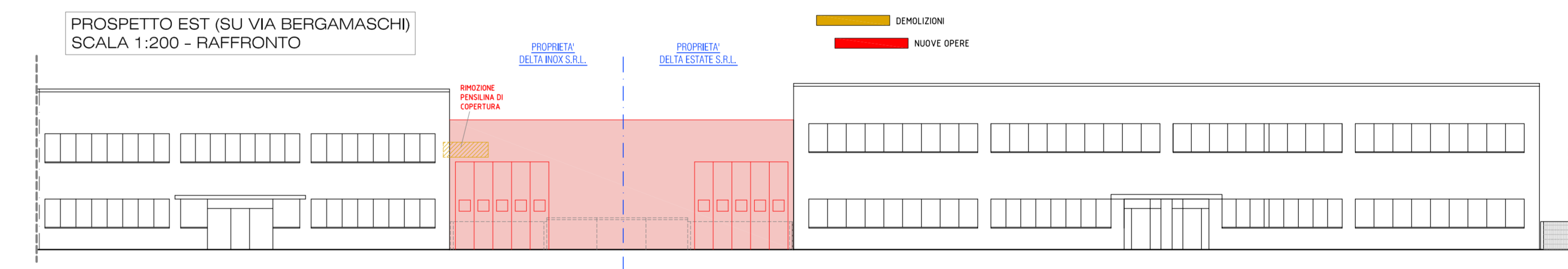
SEZIONE A-A
SCALA 1:200
RAFFRONTO



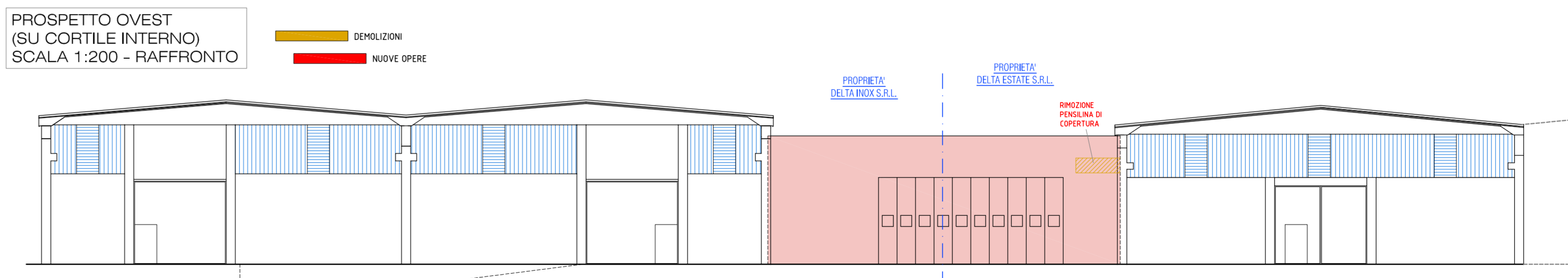
SEZIONE B-B
SCALA 1:200
RAFFRONTO



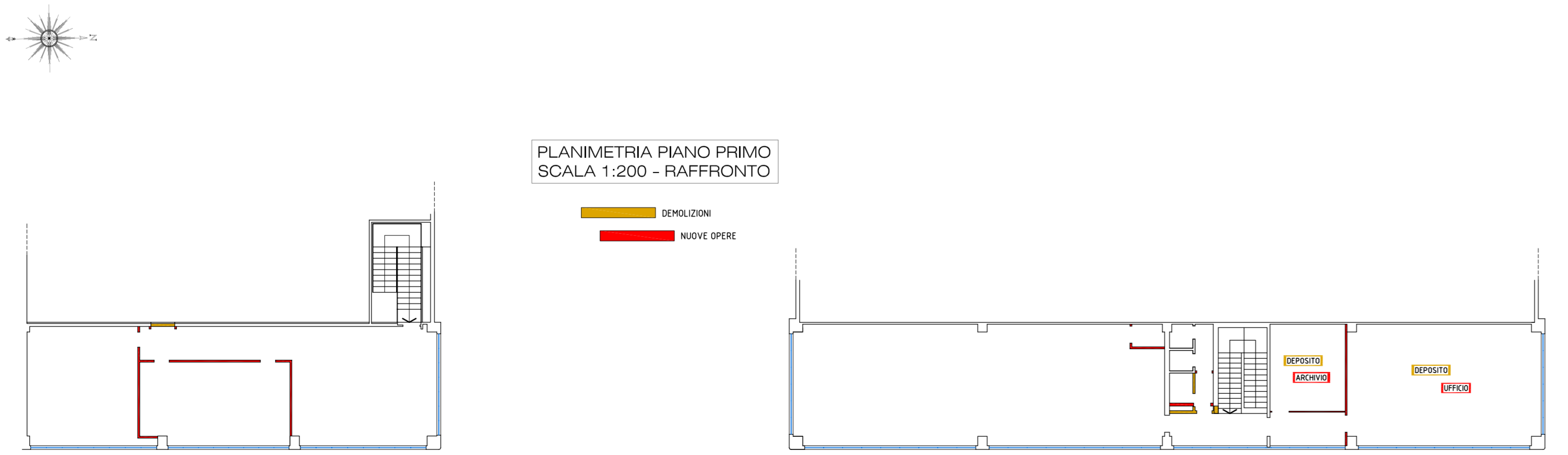
PROSPETTO EST (SU VIA BERGAMASCHI)
SCALA 1:200 - RAFFRONTO



PROSPETTO OVEST (SU CORTILE INTERNO)
SCALA 1:200 - RAFFRONTO



PLANIMETRIA PIANO PRIMO
SCALA 1:200 - RAFFRONTO



STUDIO
ARCHITETTO
PAOLO
MARASSO

Piacenza, via Borghetto n°11
Levanto, Vicolo Santa Croce n.1
tel. 0523/385254
cel. 348/5944269

Collaboratore:
geom. Daniele Monconi
Via Bini Lindero, 15 - 29020 Roccamare (PC)
Tel. 0523/227988 - Cell. 3339784148
Indirizzo e-mail: daniele.monconi@vep.it

committente
DELTA INOX S.R.L.

Il committente, nel confermare l'incarico,
verifica le tariffe e le condizioni contrattuali
al mercato, le conferma per accettazione

ubicazione
Via Bergamaschi - spc
S. Nicola - Trebbia-Rottorano (PC)
LAVORO
PROGETTO DI NUOVA STRUTTURA
DI COLLEGAMENTO TRA DUE
CAPANNONI ESISTENTI

RAFFRONTO
Planimetrie
Sezioni
Prospetti
Scala 1:200

data: GENNAIO 2024