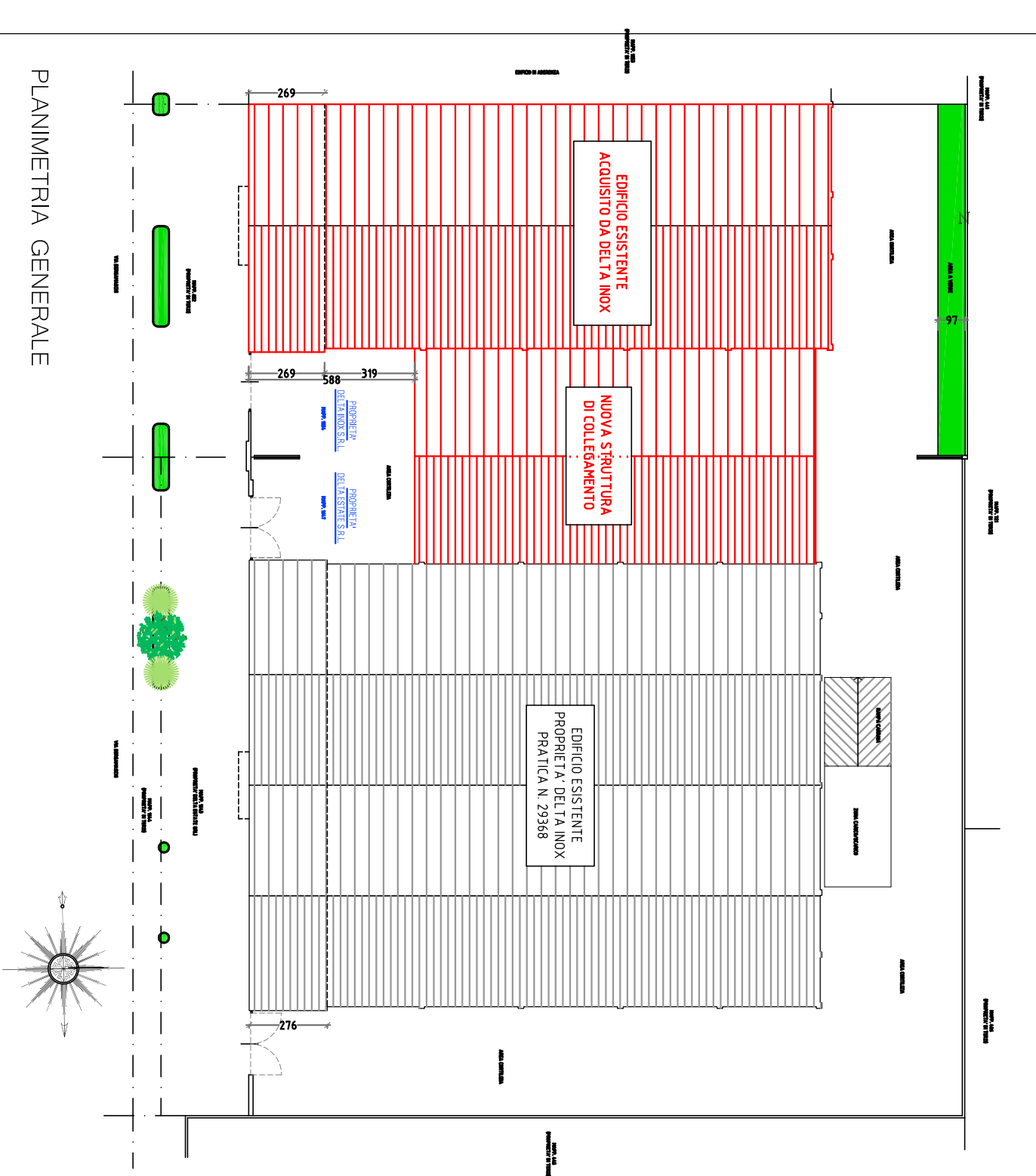
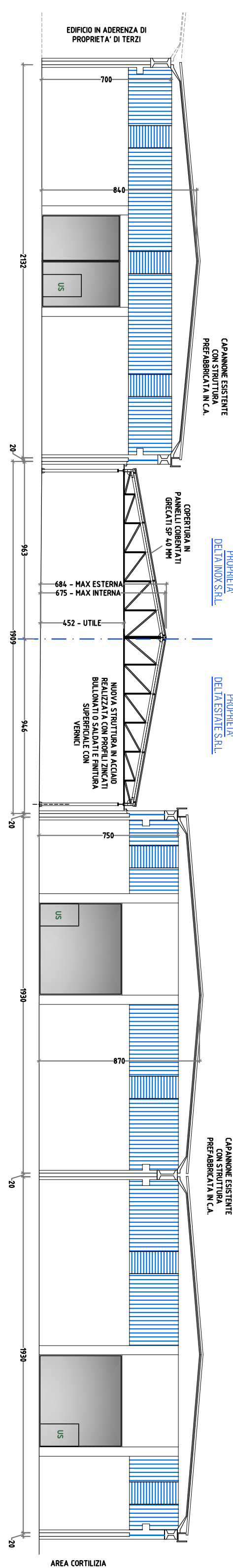


LEGENDA

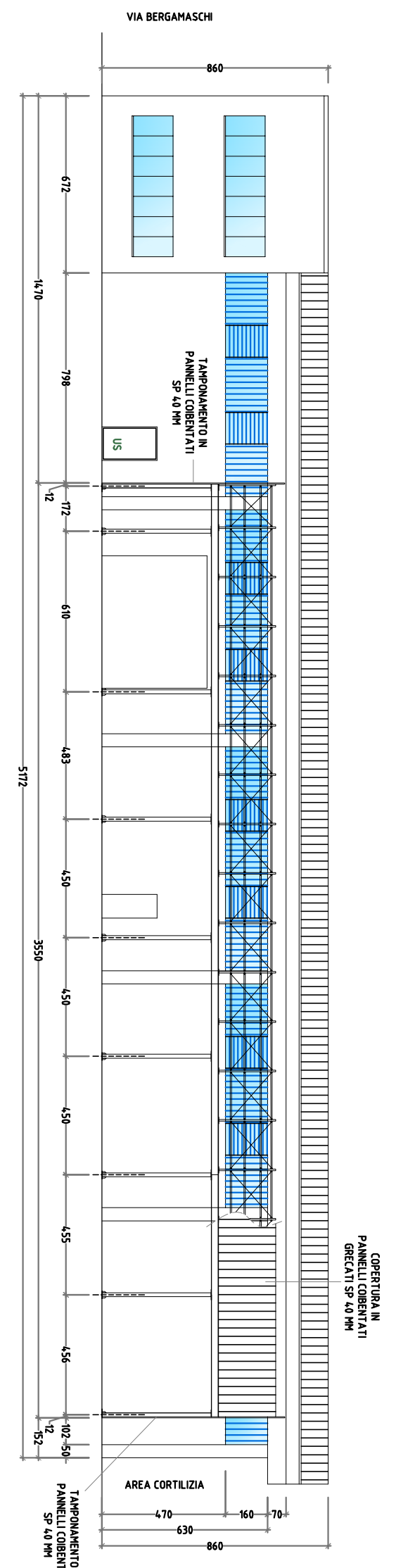
	U.S.	Usata di sicurezza speciale per semplice stima nel verso dell'escala di grandezza max. 50 cm e altezza 2,0 m
	Caricelli	di segnalazione qualità di sicurezza
	Estintore	a polvere con caricelli di segnalazione
	Caricelli	di segnalazione percorso di uscita
	Luce di emergenza	(senza illuminare le ri-vere vie di fuga)
	Pulsante di spegnimento	generale, impianto elettrico
	Pulsante di spegnimento	generale, impianto idraulico
	Pulsante di allarme	manuale



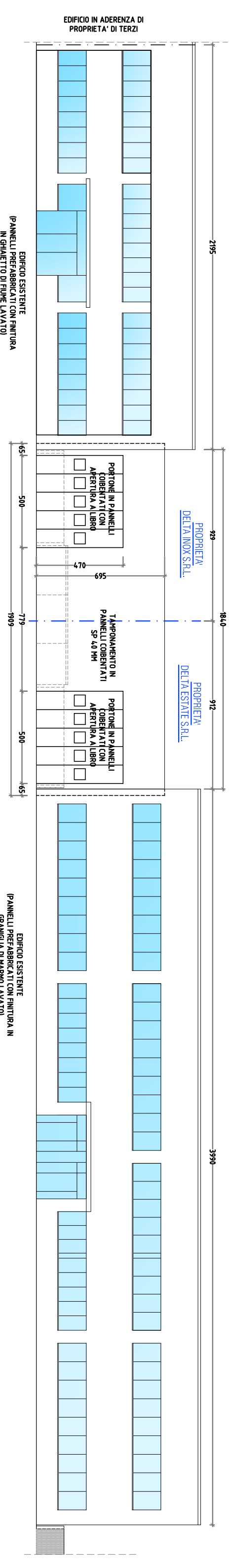
SEZIONE A-A
SCALA 1:200
STATO DI PROGETTO



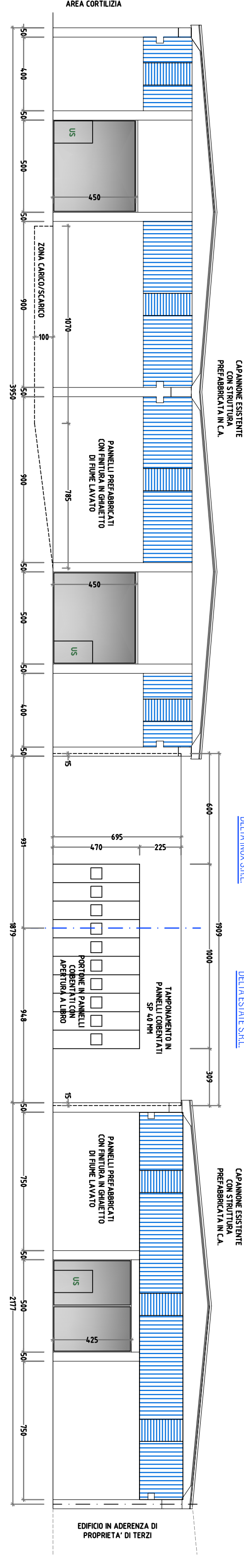
SEZIONE B-B
SCALA 1:200
STATO DI PROGETTO



PROSPETTO EST (SU VIA BERGAMASCHI)
SCALA 1:200 - STATO DI PROGETTO



PROSPETTO OVEST (SU CORTILE INTERNO)
SCALA 1:200 - STATO DI PROGETTO



COMITENTE
DELTA INOX S.r.l.
Via Bergamaschi, localita San Nicolo
29010 Rottorfrano (PC)

OPERA
NUOVO CAPANNONE DA ADIBIRSI A DEPOSITO
Via Bergamaschi, localita San Nicolo

OBIETTO
PROGETTO DI PREVENZIONE INCENDI ATTIVITA' 69.3.C
Prospetti e sezioni

commissa	126-24	n° documenti	VVF02	data	19-03-2024	approvamento	scala	1:200
revisione	0	DATA	19-03-2024	PRIMA EMISSIONE	DATA			
REVISIONE		DATA		DESCRIZIONE				

DIRETTORE TECNICO
Dott. Ing. Enrico Riccardi - iscritto all'Albo degli Ingegneri della Provincia di Piacenza al n. 1003

COLLABORATORI
Dott. Ing. Gianluca Ceuti - iscritto all'Albo degli Ingegneri della Provincia di Piacenza al n. 1421
Dip. Ing. Federica Piroli - iscritta al Collegio dei Periti Industriali e Periti Industriali Laureati della Provincia di Piacenza al n. 467



Dott. Ing. Enrico Riccardi (Direttore Tecnico)

Servizi di Ingegneria Integrata
Project management

Via Casale, 73/58 - 29121 - Piacenza (PC)
Tel 0523234481 - Fax 05231890416
email: uffici@srcinco.com

