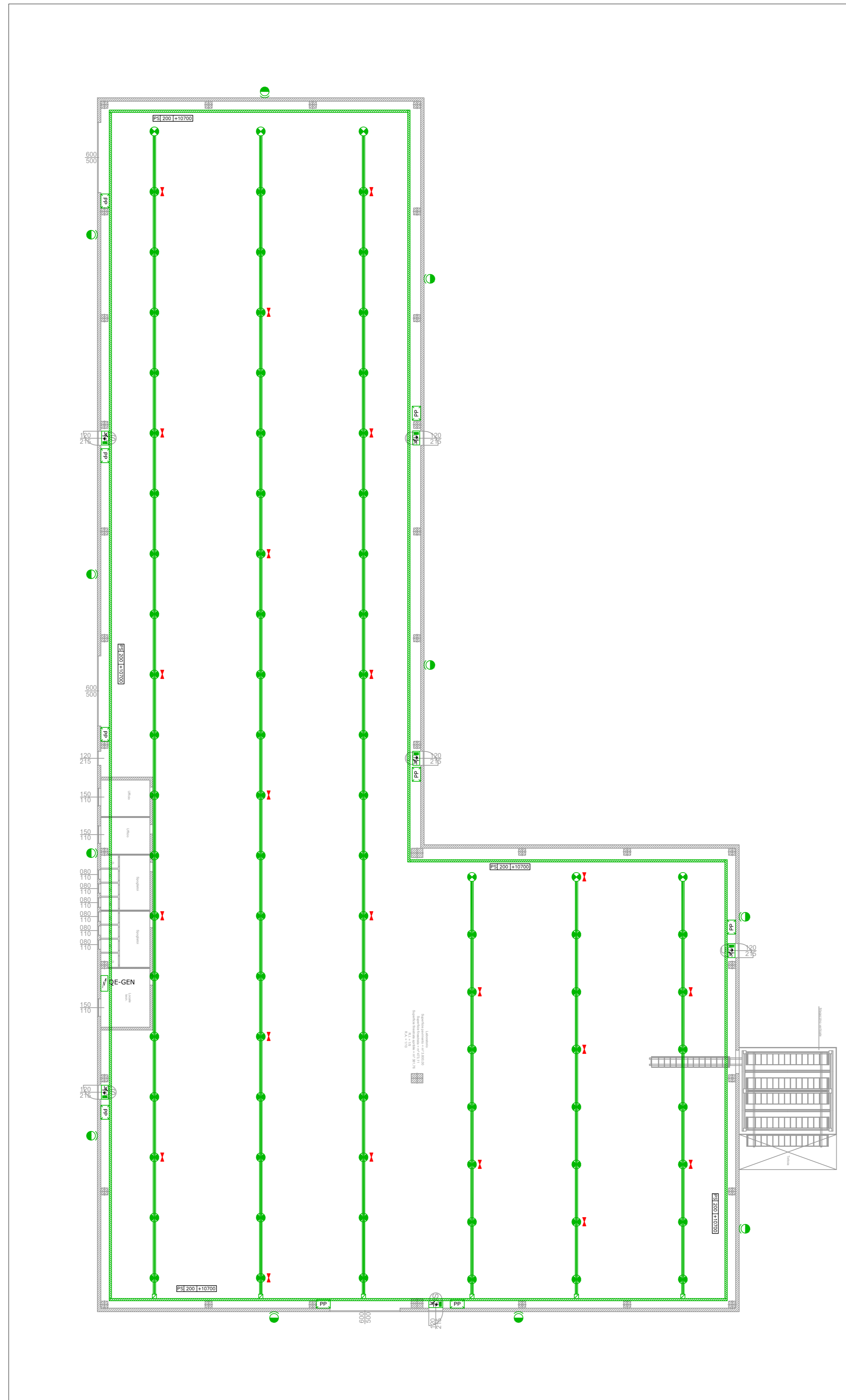
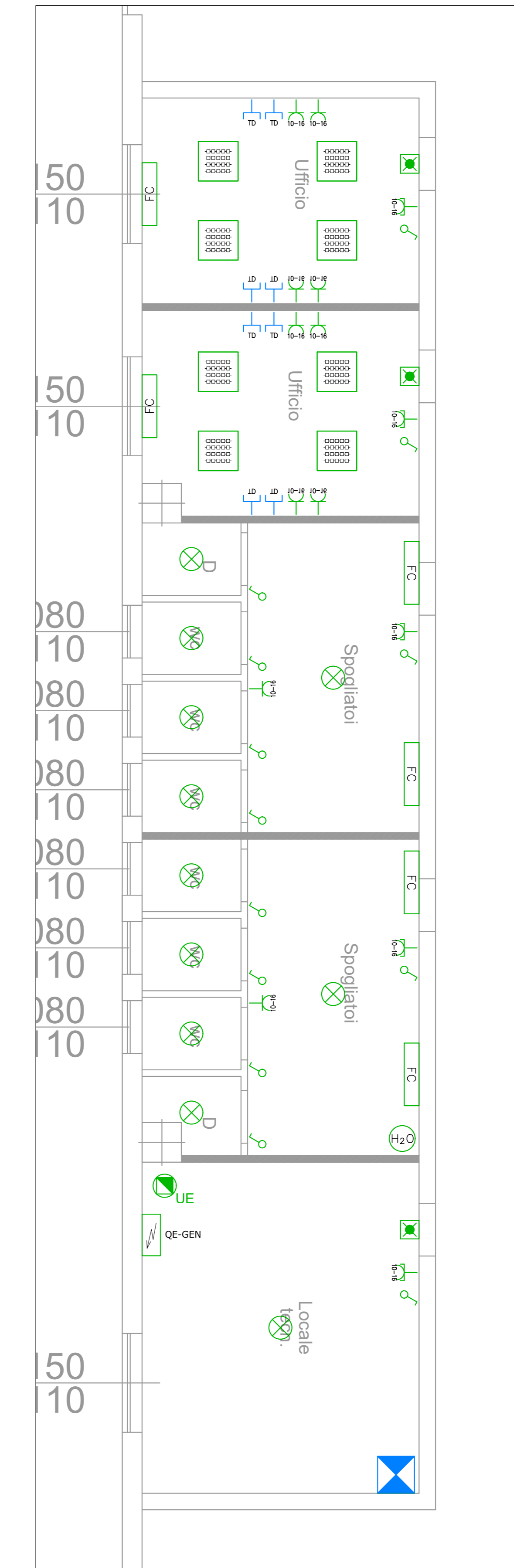


Planimetrica forza motrice – Scala 1:200



Planimetrica illuminazione – Scala 1:200



Particolare uffici – Scala 1:50

LEGENDA	
	Quadro elettrico
	Rack dati
	Preso di tipo UNEL P40 2x10/16A+T, installato in scatola portafrutti ad incasso
	Preso bipasso 2x10/16A+T, installato in scatola portafrutti ad incasso
	Preso tipo CEE 17 3x16A+T con di interruttore di blocco in custodia stagna IP55
	Preso tipo CEE 17 2x16A+T con di interruttore di blocco in custodia stagna IP55
	Preso dati tipo Ru45 Cat.6A, installato in scatola portafrutti
	Punto di alimentazione boiler
	Punto di alimentazione unità esterna
	Punto di alimentazione destratificatore
	Punto di alimentazione aerothermo
	Punto di alimentazione ventilconvettore
	Salita/discesa condutture
	Cassetta di derivazione posata a vista
	Passerella in acciaio zincato a caldo dopo lavorazione, dimensioni indicate in planimetria, posata a vista
	Corda nuda di rame sezione 35mm <sup>2</sup>
	Pozzetto di terra con dispersore
	Punto luce per pannello a vista
	Led panel
	Apparecchio di illuminazione LED da esterno IP66
	Apparecchio di illuminazione LED 151W marca Disano, tipo Saturno 2890 o similare
	Apparecchio di illuminazione con indicazione via di fuga e gruppo autonomo di emergenza, durata 1h, ricarica 12h
	Apparecchio di illuminazione con gruppo autonomo di emergenza, durata 1h, ricarica 12h
	Apparecchio di illuminazione alimentato da circuito di emergenza
	Interruttore unipolare da incasso per scatola portafrutti
	Pulsantiera accensione luci costituita da n°3 pulsanti diametro 22 tipo industriale
	Blindo luce 25A

**DISEGNO VALIDO SOLO PER IMPIANTI**

<b>COMMITTENTE</b> Fossati Serramenti S.r.l. via Castello Noce 5, Rottofreno 29010 Rottofreno (PC)					
<b>OPERA</b> Progetto definitivo impianti tecnologici nuovo capannone ad uso laboratorio in via Basilicata, loc. Cattagna – 29010 Rottofreno (PC)					
<b>OGGETTO</b> <b>PROGETTO DEFINITIVO IMPIANTI ELETTRICI</b> Planimetria impianti forza motrice ed illuminazione					
commessa	n° documento	data	aggiornamento	scala	VARIE
241-22	DE01	20/07/2022	-		
0	20-07-2022	PRIMA EMISSIONE PER COMMENTI	C.B.	F.P.	C.R.
REVISIONE	DATA	DESCRIZIONE	DISEGNATO	CONTROLLATO	APPROVATO

**DIRETTORE TECNICO**  
 Dott. Ing. Enrico Riccardi - Iscritto all'Albo degli ingegneri della Provincia di Piacenza al n. 1003

**COLLABORATORI**  
 Dott. Ing. Gianluca Ceruti - Iscritto all'Albo degli ingegneri della Provincia di Piacenza al n. 1421  
 Dp. Ing. Federica Pinotti - Iscritta al Collegio dei Periti Industriali e Periti Industriali Laureati della Provincia di Piacenza al n. 487



**SRC Ingegneria S.r.l.**  
 Dott. Ing. Enrico Riccardi (Direttore Tecnico)  
 & Partners

Servizi di ingegneria integrata  
 Project management

Via Castello, 79/56-29121-Piacenza (PC)  
 Tel 0523324851 - Fax 05231860416  
 email: ufficio.technico@srcingegneria.it



**DIRETTORE TECNICO**

PROGETTISTA