

LEGENDA

UE01 Unità esterna climatizzazione in pompa di calore VRV
 marca DAIKIN mod. RYYQ10U
 Potenza nominale in raffreddamento 24.3 kW (Test 32.5 °C)
 Potenza nominale in riscaldamento 22.4 kW (Test -7 °C)
 SCOP 5.21
 SEER 4.84
 Dimensioni (L x A x P) 930 x 1885 x 785 mm - Peso 252 Kg

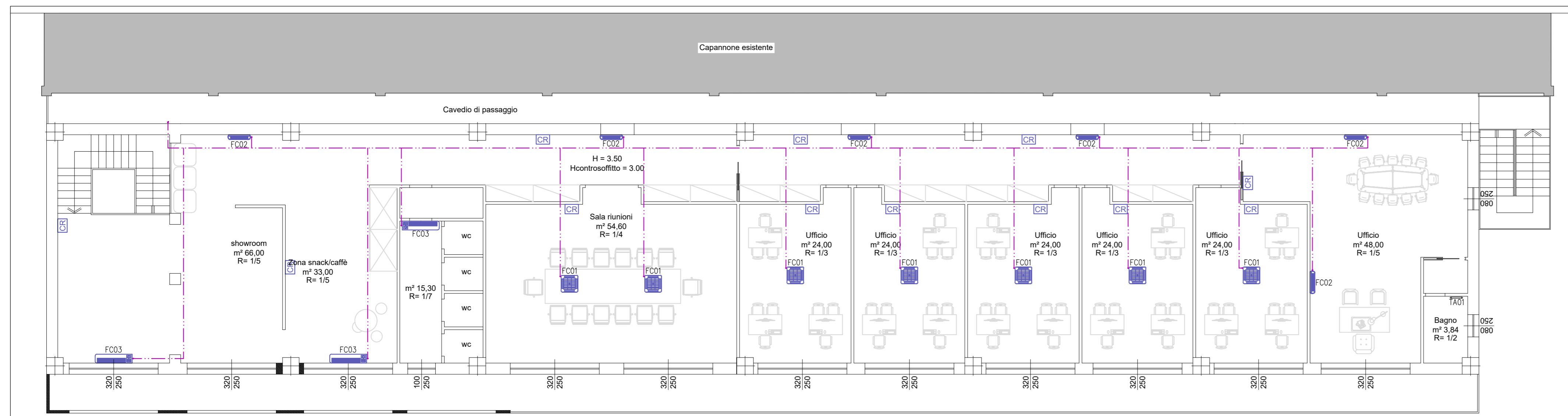
FC01 unità interne climatizzazione cassetta 4 vie
 marca DAIKIN mod. FXZQ20A
 Potenza frigorifera nominale totale 2.20 kW
 Potenza riscaldamento nominale tot. 2.20 kW
 Potenza alimentazione 0.043 kW
 Portata aria massima-minima 322 mch
 Dimensioni (L x A x P) 575 x 290 x 679 - Peso 15.5 kg

FC02 unità interne climatizzazione fancoil a mobiletto marca
 DAIKIN mod. FXLQ25P
 Potenza frigorifera nominale totale 3.20 kW
 Potenza riscaldamento nominale tot. 2.70 kW
 Potenza alimentazione 0.048 kW
 Portata aria massima-minima 420 mch
 Dimensioni (L x A x P) 650 x 1000 x 232 - Peso 27 kg

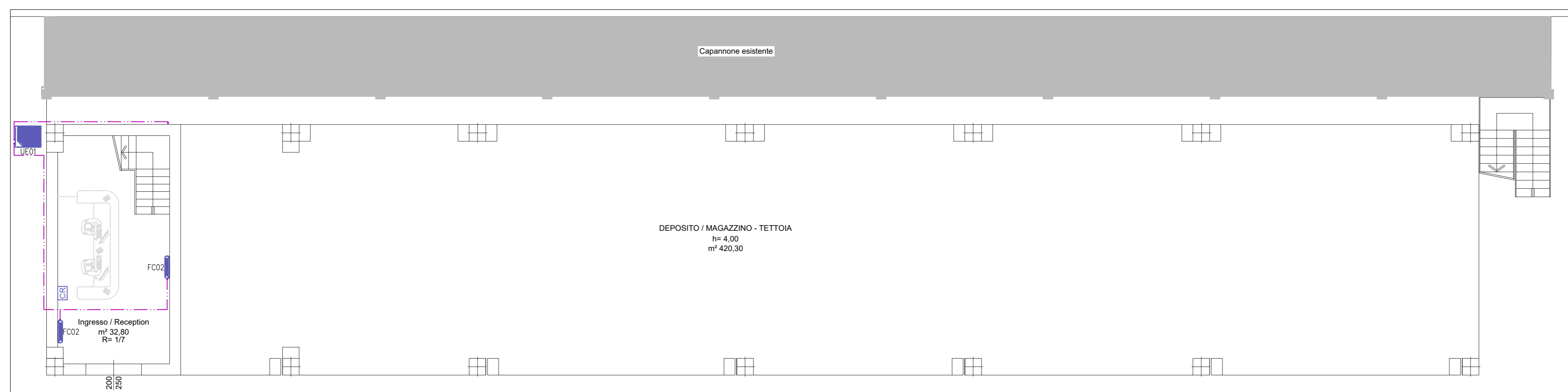
FC03 unità interne climatizzazione split a parete
 marca DAIKIN mod. FXAQ20A
 Potenza frigorifera nominale totale 2.20 kW
 Potenza riscaldamento nominale tot. 2.20 kW
 Potenza alimentazione 0.043 kW
 Portata aria massima-minima 346 mch
 Dimensioni (L x A x P) 290 x 795 x 265 - Peso 12 kg

OSZ Scaldacqua elettrico capacità 100 l - P. elettrica 1.2 kW
 (R1 400W - R2 600 W)


CR Comando remoto Smarteasy



Planimetria piano primo impianti meccanici – Scala 1:100



Planimetria piano terra impianti meccanici – Scala 1:100

COMMITTENTE Fossati Serramenti S.r.l. via Castello Noce 5, Rottofreno 29010 Rottofreno (PC)					
OPERA Progetto definitivo impianti tecnologici nuovo capannone ad uso laboratorio in via Basilicata, loc. Cattagnina – 29010 Rottofreno (PC)					
OGGETTO PROGETTO DEFINITIVO IMPIANTI MECCANICI Planimetria impianti meccanici					
commessa	n° documento	data	aggiornamento	scala	
241-22	DM02	19/07/2022	-	1:100	
0	19-07-2022	PRIMA EMISSIONE	N.G.	A.M.	E.R.
REVISIONE	DATA	DESCRIZIONE	DISEGNATO	CONTROLLATO	APPROVATO
DIRETTORE TECNICO Dott. Ing. Enrico Riccardi - Iscritto all'Albo degli ingegneri della Provincia di Piacenza al n. 1003					
COLLABORATORI Dott. Ing. Gianluca Ceruti - Iscritto all'Albo degli ingegneri della Provincia di Piacenza al n. 1421 Dip. Ing. Federica Pinotti - Iscritta al Collegio dei Periti Industriali e Periti Industriali Laureati della Provincia di Piacenza al n. 487					
 SRCEIngegneria S.r.l. Dott. Ing. Enrico Riccardi (Direttore Tecnico) & Partners			DIRETTORE TECNICO		
Servizi di ingegneria integrata Project management			PROGETTISTA		
Via Castello, 79/58-29121- Piacenza (PC) Tel 0523324851 - Fax 05231860416 email: ufficio.tecnico@srceingegneria.it					